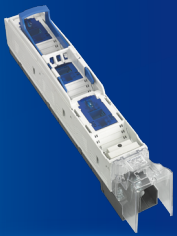


NH51 系列隔离开关



NH51-250~630/3
每相单独操作

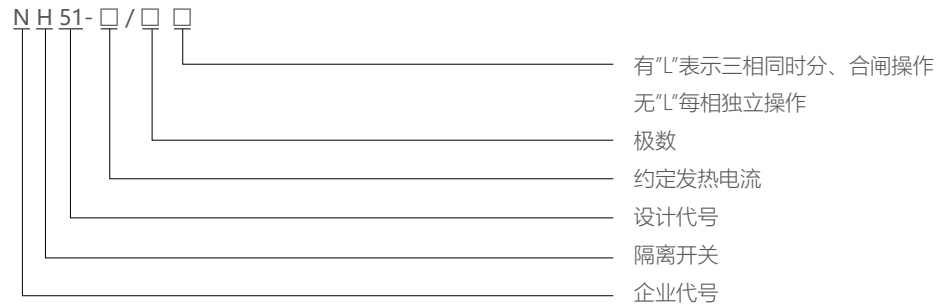


NH51-250~630/3L
三相同时操作

1 适用范围

NH51 系列隔离开关，适用于交流 50Hz、额定工作电压 400V 及以下，额定工作电流至 630A，在工业企业配电系统中做不频繁接通与分断电路及隔离电路之用，不得作为直接启动单台电动机之用。

2 型号及含义



3 正常工作条件和安装条件

- 3.1 周围空气温度不超过+40℃，不低于-5℃，24h 内平均温度值不超过+35℃。
- 3.2 安装地点的海拔不超过2000m。
- 3.3 湿度：最高温度为+40℃时，空气的相对湿度不超过50%，在较低的温度下可以允许有较高的相对湿度，例如+20℃时达90%。对由于温度变化偶尔产生的凝露应采取特殊的措施。
- 3.4 周围环境的污染等级为3 级。
- 3.5 开关应安装在无显著摇动、冲击震动和没有雨雪侵袭的地方，同时安装地点应无爆炸危险介质，且介质中无足以腐蚀金属和破坏绝缘的气体 and 尘埃。

4 主要技术参数 (见表 1)

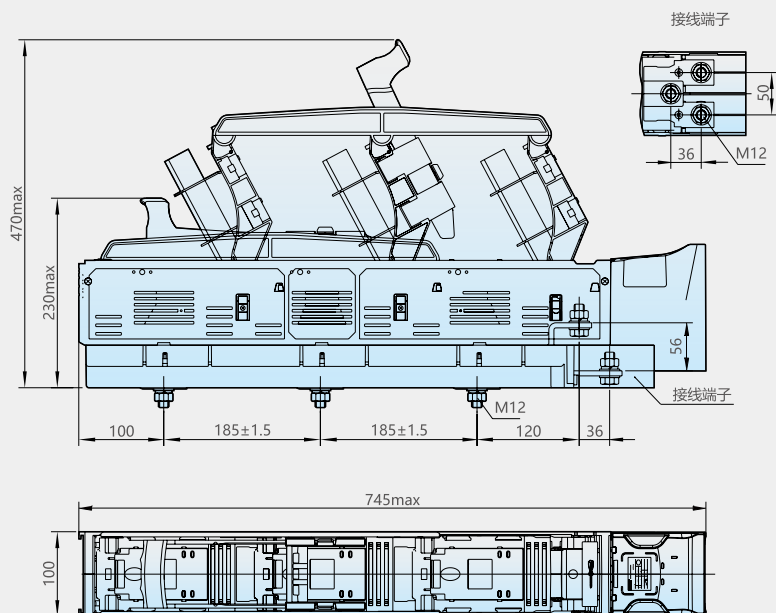
表 1

约定发热电流 (A)	250	400	630
额定绝缘电压 (V)	1000		
额定工作电流 (A)	250	400	630
额定工作电压 (V)	380/400		
额定冲击耐受电压 (kV)	12		
使用类别	AC-22B		
额定短时耐受电流 (kA)	10	10	15
额定短路接通能力 (kA)	17	17	30
操作力 (N)	80~250	80~250	150~400

5 结构与特点

NH51 系列隔离开关由底座、基座、触头、盖、操作手柄、灭弧装置等组成，其中底座采用不饱和聚酯模塑料制造，其余均由耐弧塑料压制。安装在盖上的刀片作为动触头，手柄沿基座上的支点旋转成扇形旋转运动，将盖连刀片一起作分断、合闸，便于底座安全可靠地安装在汇流排上。底座装有灭弧室，保证开关分段能力。本产品具有结构简单便于拆装、灭弧能力强、外形美观等优点。

6 外形与安装尺寸



7 使用维护

- 7.1 安装前应检查开关是否完好，操作灵活。
- 7.2 工作条件应符合3.1~3.5的规定。
- 7.3 开关应定期维护调整，清除污物，保持清洁，使触头在良好的接触状态下工作。

8 订货须知

订购时用户应提供开关型号、电压等级、电流等级、操作方式及数量等，特殊订货请咨询我公司技术部门。
例：NH51-630/3L 10台。