

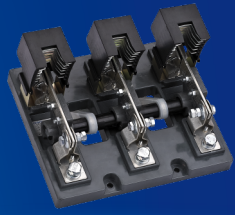
## HD13/E 系列刀开关

### 1 适用范围

HD13/E 系列是我公司 HD13 系列刀开关的升级产品 (以下简称开关) 适用于交流 50Hz、额定电压至 415V 及以下, 额定电流至 1500A 在成套配电装置中, 作为不频繁地手动接通和分断交、直流电路或作隔离开关用, 不得作为直接启动单台电机之用。

符合标准: GB/T 14048.3、IEC 60947-3。

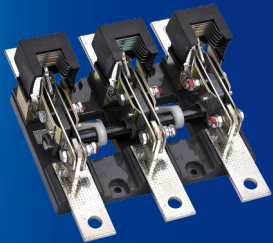
产品认证: CCC。



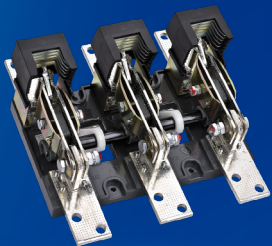
HD13-200/31E



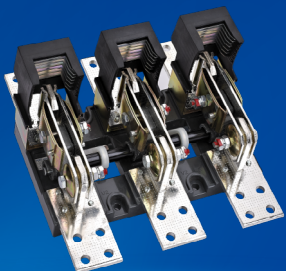
HD13-400/31E



HD13-600/31E



HD13-1000/31E



HD13-1500/31E

### 2 型号及含义

HD 13- □ / □ □ □ □ □

“玻板”或“胶板”

有“BX”表示旋转式操作型, 无“BX”表示杠杆式操作型

升级型, 第三代产品

“0”表示不带灭弧装置 (仅对 1500A 壳架)

“1”表示有灭弧装置

极数: 3P、4P

约定发热电流 (A)

设计代号

类组代号: 开启式刀开关

### 3 正常工作条件和安装条件

3.1 周围空气温度不高于+40°C, 不低于-5°C。

3.2 安装地点的海拔不超过2000m。

3.3 湿度: 最高温度为+40°C时, 空气的相对湿度不超过50%, 在较低的温度下可以允许有较高的相对湿度, 例如20°C时达90%。对由于温度变化偶尔产生的凝露应采取特殊的措施。

3.4 周围环境的污染等级为3级。

3.5 开关应安装在无显著摇动、冲击振动和没有雨雪侵袭的地方, 同时安装地点应无爆炸危险介质, 且介质中无足以腐蚀金属和破坏绝缘的气体和尘埃。

### 4 主要参数及技术性能

主要技术性能及参数(见表1)。

表1

约定发热电流 (A)	100	200	400	600、630	1000	1500
额定工作电压 (V)	380/415					
额定工作电流 (A)	100	200	400	600、630	1000	1500
绝缘电压 (V)	1000	1000	1000	1000	1000	1000
通断能力 (A)	100	200	400	600、630	1000	1500
机械寿命 (次)	10000	10000	10000	5000	5000	5000
电寿命 (次)	300	200	200	200	100	100
1S 短时耐受电流 (kA)	4	4	15	20	20	30
操作力 (N)	≤ 300	≤ 300	≤ 400	≤ 400	≤ 400	≤ 400

## 5 开关外形及安装尺寸

5.1 HD13/E 外形及安装尺寸(见图1、表2)。

图1 HD13/E 外形及安装尺寸

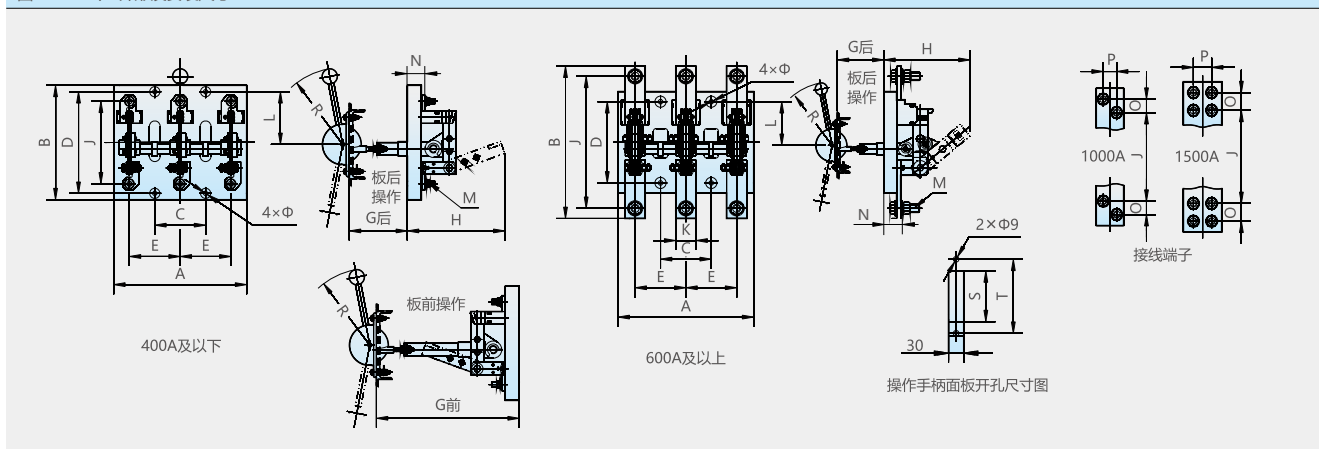


表 2(mm)

型号	规格	100A、200A		400A		600A、630A		1000A		1500A	
		3P	4P	3P	4P	3P	4P	3P	4P	3P	4P
HD13/E 杠杆式 操作 开启式 刀开关	A	210	290	240	335	260	360	310	370	342	510
	B	180	180	195	195	294	294	314	314	354	354
	C	80	160	90	180	100	200	120	200	130	260
	D	160	160	160	160	160	160	160	160	160	160
	E	180	80	90	90	100	100	120	100	130	130
	G 前	370~390									
	G 后	245~265									
	H	160	160	185	185	190	190	230	230	235	235
	J	130	130	166	166	254	254	238	238	254	254
	K	-	-	-	-	40	40	50	50	75	75
	L	78	78	80	80	75	75	75	75	80	80
	N	27	27	30	30	31	31	39	39	39	39
	O	-	-	-	-	-	-	25	25	35	35
	P	-	-	-	-	-	-	25	25	35	35
	R	180	180	180	180	180	180	230	230	230	280
	S	100	100	100	100	100	100	100	100	100	130
	T	146	146	146	146	146	146	146	146	146	164
M	8	8	10	10	16	16	12	12	12	12	
Φ	7	7	7	7	9	9	9	9	9	9	

注：G 前：为板前操作安装距离，G 后：板后操作安装距离

5.2 HD13/EBX 外形及安装尺寸(见图2、表3)。

图2 HD13/EBX 外形及安装尺寸

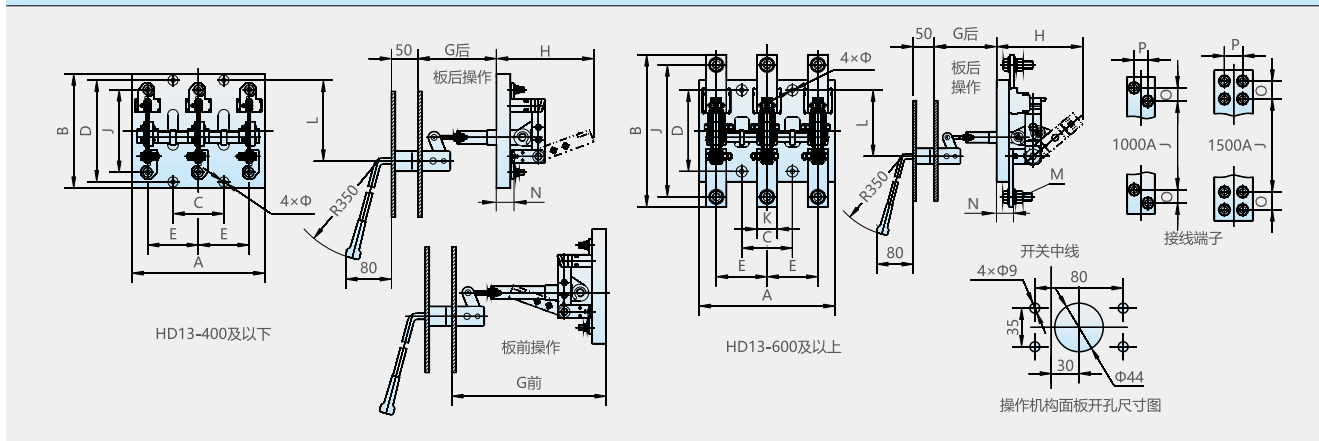


表 3(mm)

型号	规格	100A、200A		400A		600A、630A		1000A		1500A		
		3P	4P	3P	4P	3P	4P	3P	4P	3P	4P	
HD13 /EBX 旋转式 操作 开启式 刀开关	A	210	290	240	335	260	360	320	370	342	510	
	B	180	180	195	195	294	294	314	314	354	354	
	C	80	160	90	180	100	200	120	200	130	260	
	D	160	160	160	160	160	160	160	160	160	160	
	E	80	80	90	90	100	100	120	100	130	130	
	G 前	370~390										
	G 后	245~265										
	H	160	160	185	185	190	190	230	230	235	235	
	J	130	130	166	166	254	254	238	238	254	254	
	K	-	-	-	-	40	40	50	50	70	70	
	L	125	125	125	125	130	130	132	132	132	132	
	N	27	27	30	30	31	31	39	39	39	39	
	O	-	-	-	-	-	-	25	25	35	35	
	P	-	-	-	-	-	-	25	25	35	35	
M	8	8	10	10	16	16	12	12	12	12		
Φ	7	7	7	7	9	9	9	9	9	9		

注：G 前：为板前操作安装距离，G 后：板后操作安装距离

## 6 使用维护

- 6.1 安装前应检查开关是否完好，操作灵活。
- 6.2 工作条件应符合3.1~3.5 的规定。
- 6.3 开关应定期维护调整、清除污垢，保持清洁，使触头在良好的接触状态下工作。

## 7 订货须知

订货单位须注明开关的型号特征，电流等级、极数，操作方式及数量，特殊订货咨询技术部门。

例如：HD13-200/31E 杠杆式操作 10 台 或 HD13-200/31EBX 旋转式操作 10 台