

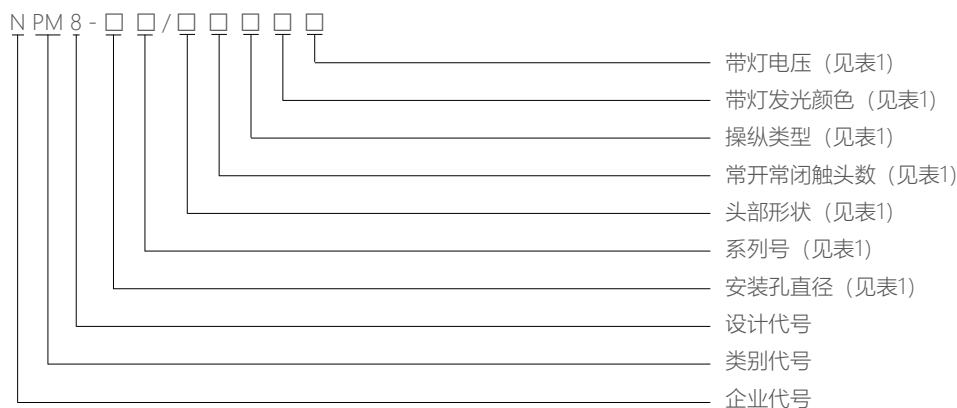
NPM8 系列金属按钮

1 适用范围

NPM8 系列按钮适用于交流 50Hz (60Hz) , 额定工作电压 AC220V 及以下, 或直流工作电压 DC110V 及以下的工业控制、仪器仪表、家用电器中。作为接触器、继电器及其它信号的电气线路的控制之用, 带有指示灯式按钮还适用灯光信号指示的场合。

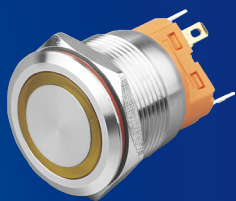
符合标准: GB /T 14048.5 、 IEC 60947-5-1。

2 型号及含义



Φ22 系列

安装孔直径	系列号	分隔符	头部形状	常开常闭触头数	操纵类型	带灯发光颜色 (不带灯产品不涉及)	带灯电压 (不带灯产品不涉及)
22: Φ22	A: 按钮系列	/	P: 平钮 G: 高钮 D: 单点灯平钮 B: 单点灯高钮 H: 环形灯平钮 C: 环形灯高钮 E: 电源标识平钮	11: 一常开 一常闭 22: 两常开 两常闭	F: 自复式 Z: 自锁式	R: 红色 G: 绿色 Y: 黄色 W: 白色 B: 蓝色	AC 220V AC/DC 110V AC/DC 60V AC/DC 25-48V AC/DC 9-24V AC/DC 3-8V
22: Φ22	J: 急停式	/		11: 一常开 一常闭 22: 两常开 两常闭	Z: 自锁式		
22: Φ22	Y: 钥匙式	/		11: 一常开 一常闭 22: 两常开 两常闭			
22: Φ22	X: 旋钮式	/		11: 一常开 一常闭 22: 两常开 两常闭			
22: Φ22	Z: 指示灯	/				R: 红色 G: 绿色 Y: 黄色 W: 白色 B: 蓝色	AC 220V AC/DC 110V AC/DC 60V AC/DC 25-48V AC/DC 9-24V AC/DC 3-8V



Φ19 系列

安装孔直径	系列号	分隔符	头部形状	常开常闭触头数	操纵类型	带灯发光颜色 (不带灯产品不涉及)	带灯电压 (不带灯产品不涉及)
19: Φ19	A: 按钮系列	/	P: 平钮 G: 高钮 D: 单点灯平钮 B: 单点灯高钮 H: 环形灯平钮 C: 环形灯高钮 E: 电源标识平钮	11: 一常开 一常闭 22: 两常开 两常闭	F: 自复式 Z: 自锁式	R: 红色 G: 绿色 Y: 黄色 W: 白色 B: 蓝色	AC 220V AC/DC 110V AC/DC 60V AC/DC 25-48V AC/DC 9-24V AC/DC 3-8V
19: Φ19	J: 急停式	/		11: 一常开 一常闭 22: 两常开 两常闭	Z: 自锁式		
19: Φ19	Y: 钥匙式	/		11: 一常开 一常闭 22: 两常开 两常闭			
19: Φ19	X: 旋钮式	/		11: 一常开 一常闭 22: 两常开 两常闭			
19: Φ19	Z: 指示灯	/				R: 红色 G: 绿色 Y: 黄色 W: 白色 B: 蓝色	AC 220V AC/DC 110V AC/DC 60V AC/DC 25-48V AC/DC 9-24V AC/DC 3-8V

Φ16 系列

安装孔直径	系列号	分隔符	头部形状	常开常闭触头数	操纵类型	带灯发光颜色 (不带灯产品不涉及)	带灯电压 (不带灯产品不涉及)
16: Φ16	A: 按钮系列	/	P: 平钮 G: 高钮 D: 单点灯平钮 B: 单点灯高钮 H: 环形灯平钮 C: 环形灯高钮 E: 电源标识平钮	11: 一常开 一常闭	F: 自复式 Z: 自锁式	R: 红色 G: 绿色 Y: 黄色 W: 白色 B: 蓝色	AC 220V AC/DC 110V AC/DC 60V AC/DC 25-48V AC/DC 9-24V AC/DC 3-8V
16: Φ16	Z: 指示灯	/				R: 红色 G: 绿色 Y: 黄色 W: 白色 B: 蓝色	AC 220V AC/DC 110V AC/DC 60V AC/DC 25-48V AC/DC 9-24V AC/DC 3-8V

Φ12 系列

安装孔直径	系列号	分隔符	头部形状	常开常闭触头数	操纵类型	带灯发光颜色 (不带灯产品不涉及)	带灯电压 (不带灯产品不涉及)
12: Φ12	A: 按钮系列	/	G: 高钮 C: 环形灯高钮	10: 一常开	F: 自复式 Z: 自锁式	R: 红色 G: 绿色 Y: 黄色 W: 白色 B: 蓝色	AC 220V AC/DC 110V AC/DC 60V AC/DC 25-48V AC/DC 9-24V AC/DC 3-8V
12: Φ12	Z: 指示灯	/				R: 红色 G: 绿色 Y: 黄色 W: 白色 B: 蓝色	AC 220V AC/DC 110V AC/DC 60V AC/DC 25-48V AC/DC 9-24V AC/DC 3-8V

3 正常工作条件和安装条件

- 3.1 周围空气温度为: -5°C ~ +40°C, 24 小时平均值不超过 +35°C。
- 3.2 安装地点: 海拔不超过 2000m
- 3.3 大气条件: 在最高温度为 +40°C 时, 空气相对湿度不超过 50%, 在较低的温度下可以允许有较高的相对湿度, 例如 +20°C 时达到 90%, 对于温度变化偶尔产生的凝露应采取特殊的措施。
- 3.4 污染等级: 3 级。
- 3.5 安装类别: II 类。
- 3.6 按钮应安装在无显著摇动、冲击振动和没有雨雪侵袭的地方。
- 3.7 按钮应安装在无爆炸危险的介质中, 且介质中无足以腐蚀金属和破坏绝缘的气体及较多尘埃。

控制电器

4 主要参数及技术性能

表 1

额定绝缘电压	AC250V				
使用类别	AC-15		DC-13		
额定工作电压	AC220V	AC110V	DC110V	DC24V	DC12V
额定工作电流	0.5A	1.0A	0.2A	1.0A	1.0A

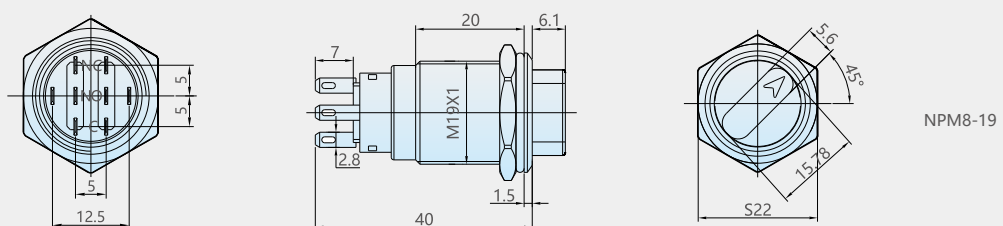
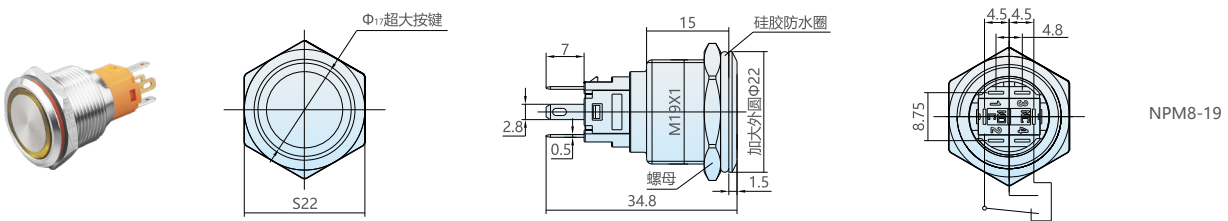
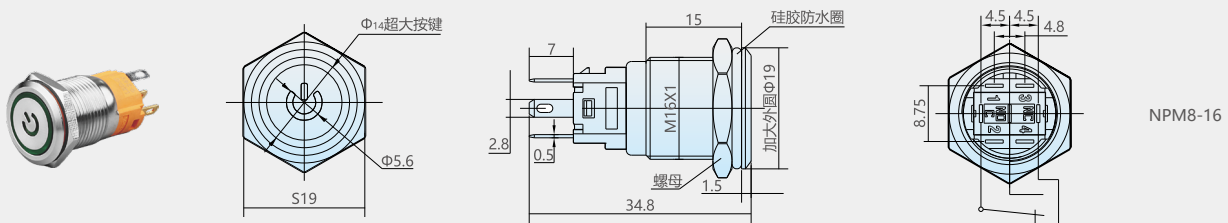
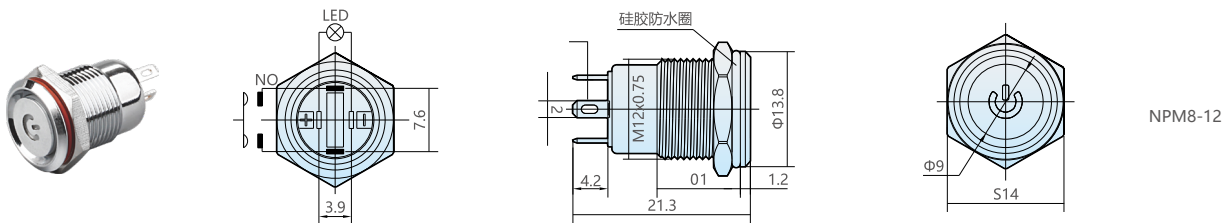
表 2

机械寿命	普通自复式按钮 100 万次 旋钮式、钥匙式、自锁式 10 万次				
电寿命	5 万次				
头部防护等级	IP65 (IP67 可协商定制)				

5 外形及安装尺寸

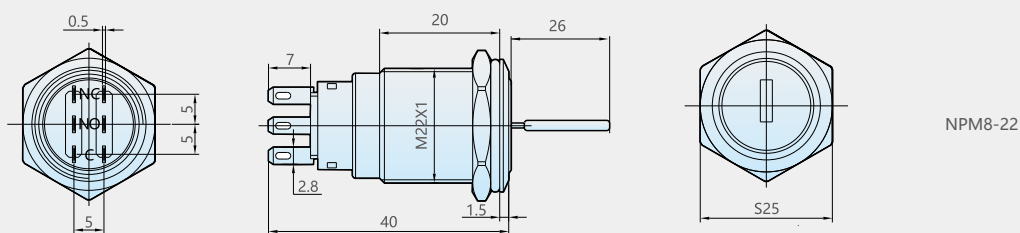
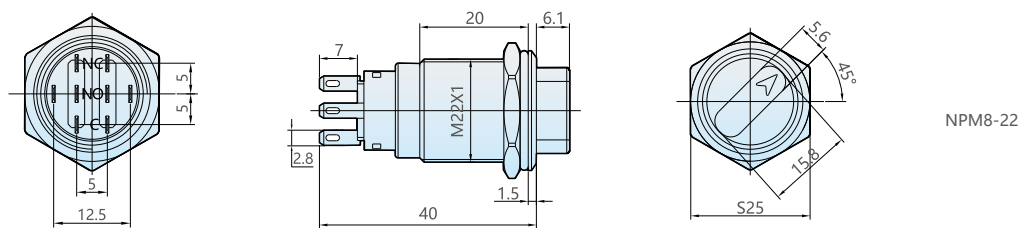
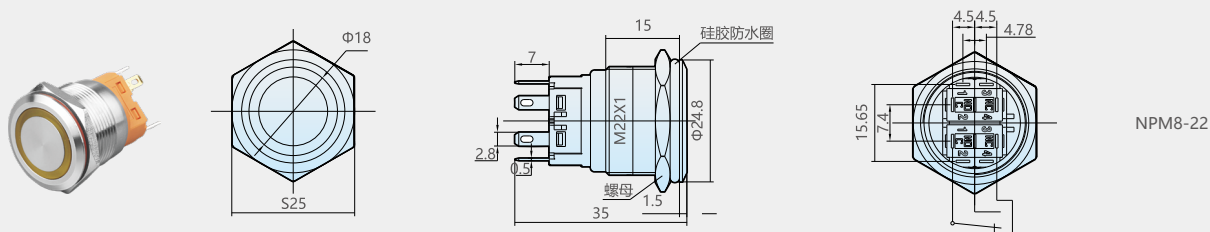
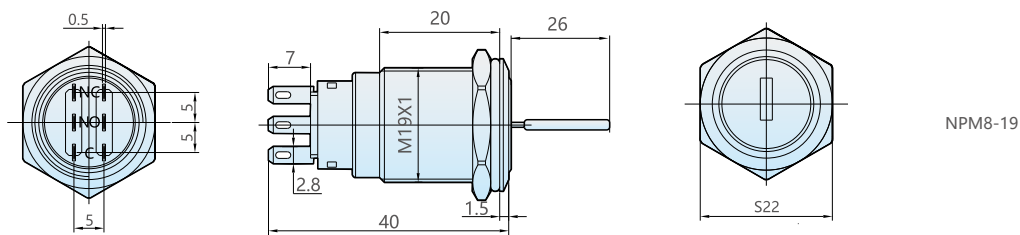
外形图及尺寸

机械寿命



续上表

外形图及尺寸 机械寿命



6 订货须知

举例 1: 金属按钮, 单点灯平钮, 安装尺寸 Φ22, 1 常开 1 常闭, 自锁式, 红色灯, DC24V, 100 只

NPM8-22A/D11ZR 9-24V 100 只

举例 2: 金属按钮, 电源标识平钮, 安装尺寸 Φ16, 1 常开 1 常闭, 自复式, 100 只

NPM8-16A/E11F 100 只