

CHNT

正泰安能

CHNT

正泰安能



全国统一客户服务热线 |

400-107-0776

邮箱 [TJXcharger@chintanneng.com](mailto:TJXcharger@chintanneng.com)  
[www.chintanneng.com/solution/charging.html](http://www.chintanneng.com/solution/charging.html)



CHINT/NO2021.10

# 2021 正泰安能充电桩招商手册

绿色世界 随时随地安全充电



# CONTENT 目录

公司简介  
Company profile

02

02 正泰安能

03 泰集星

市场行情  
Market

04

06 政策导向

运营模式  
Operating model

08

10 产品介绍

12 监控服务平台案例

13 BIPV光储充一体化解决方案

14 交流充电桩解决方案

招商加盟政策  
Join Policy

16

17 加盟流程





## 正泰安能

浙江正泰安能电力工程有限公司秉持品牌化、品质化、规模化的经营理念，主营户用光伏领域，为用户提供集系统勘测、设计、安装和运营维护于一体的一站式总承包服务，是全国知名的户用智慧清洁能源解决方案提供商。

正泰安能整合正泰集团旗下产业公司优势资源，全面掌握光伏系统核心技术，为用户提供高效、稳定的高质量光伏系统解决方案，建立标准化、智能化售后运维体系，面向非正泰品牌开放服务，保障用户稳定收益。截至目前，正泰安能已累计建设国内户用光伏电站40余万户，市场占有率位居全国前列。同时正泰安能放眼未来，拓宽业务领域，开展智慧充电桩、光伏商城等业务，进行全面发展。



温州泰集星科技有限公司（正泰安能智慧充电桩）以电力自动化、大数据、云计算等技术为依托，通过硬件、软件、结合强大的线上线下运营支持，为客户提供业内领先的智能充电桩一站式解决方案；为用户提供更安全、更智能、更环保、更便捷的充电服务。

泰集星秉承正泰集团“让电尽其所能”的理念，致力于成为行业内技术和服 务领先的供应商。并在绿色革命的浪潮下，全面助力“碳达峰”“碳中和”，积极探索全民低碳生活、绿色发展之路。





# 市场行情

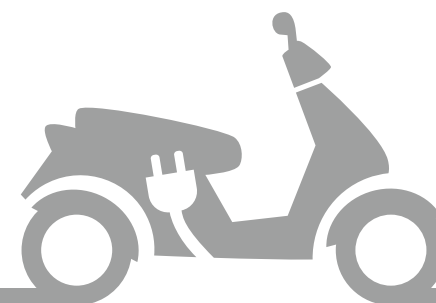
随着低碳经济成为我国经济发展的主旋律，电动自行车充电作为老旧小区改造的重要组成部分，同时伴随城市的高速发展及电动车保有量的增加，各种乱停乱放，私拉电线，无充电点、特别是消防安全等情况也日益凸显，那么如何管理充电，如何才能更安全、更便捷的充电成了电动车用户及各个物业甚至政府部门所迫切关心的焦点。



## 全国超 4 亿辆电动自行车

中国 4 亿辆电动自行车，  
且每年以超过 20% 的增长比例刚需高配

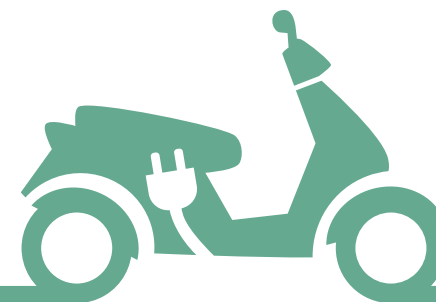
4000000000



## 每天近 1 亿多的充电次数

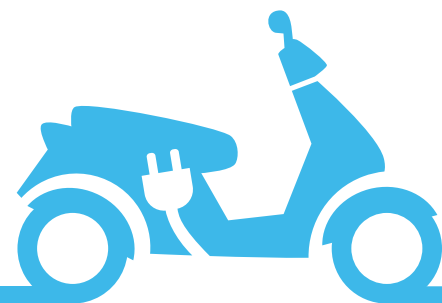
4 亿辆电动车，以每辆车 1 周平均充电 2 次计算

1000000000



## 新电瓶也仅能续航 40 公里

续航能力差，新电瓶 40 公里，  
旧电瓶 20 公里，经常会骑到半路没电和尴尬



40





# 政策导向 中央十四五政府报告

中华人民共和国政府中央人民政府  
www.gov.cn

## 李克强总理作政府工作报告（文字摘要）

2021-03-05 11:11 来源：新华社

### 李克强在政府工作报告中提出，坚持扩大内需这个战略基点，充分挖掘国内市场潜力

国务院总理李克强 5 日在政府工作报告中提出，坚持扩大内需这个战略基点，充分挖掘国内市场潜力。紧紧围绕改善民生拓展需求，促进消费与投资有效结合，实现供需更高水平动态平衡。

稳定和扩大消费。多渠道增加居民收入。健全城乡流通体系，加快电商、快递进农村，扩大县乡消费。稳定增加汽车、家电等大宗消费，取消对二手车交易不合理限制，增加停车场、充电桩、换电站等设施，加快建设动力电池回收利用体系。发展健康、文化、旅游、体育等服务消费。鼓励企业创新产品和服务，便利新产品市场准入，推进内外贸产品同线同标同质。保障小店商铺等便民服务业有序运营。运用好“互联网+”，推进线上线下更广更深融合，发展新业态新模式，为消费者提供更多便捷舒心的服务和产品。引导平台企业合理降低商户服务费。稳步提高消费能力，改善消费环境，让居民能消费、愿消费，以促进民生改善和经济发展。

扩大有效投资。今年拟安排地方政府专项债券 3.65 万亿元，优先支持在建工程，合理扩大使用范围。中央预算内投资安排 6100 亿元。继续支持促进区域协调发展的重大工程，推进“两新一重”建设，实施一批交通、能源、水利等重大工程项目，建设信息网络等新型基础设施，发展现代物流体系。政府投资更多向惠及面广的民生项目倾斜，新开工改造城镇老旧小区 5.3 万个，提升县城公共服务水平。简化投资审批程序，推进实施企业投资项目承诺制。完善支持社会资本参与政策，进一步拆除妨碍民间投资的各种藩篱，在更多领域让社会资本进得来、能发展、有作为。



● 2021 年政府工作报告里的民生红包

# 政策频出， 多部门关注电动自行车安全治理

2021 年 6 月 21 日 / 中华人民共和国应急管理部令 5 号《高层民用建筑消防安全管理规定》

2021 年 3 月 2 日 / 上海市人民代表大会常务委员会《上海市非机动车安全管理条例》

2018 年 5 月 16 日 / 国务院安委会《关于开展电动自行车消防安全综合治理工作的通知》

2017 年 12 月 31 日 / 公安部《关于规范电动车停放充电加强火灾防范的通告》

2016 年 4 月 8 日 / 公安部《关于加强居民区电动车火灾防范工作的通知》

文件明确提到，要规范电动自行车的停放及充电行为，严厉查处违规停放及充电的行为。

## 引导创新， 鼓励发展智能 充电控制设施

2021 年 3 月 5 日两会李克强在政府工作报告中提出，增加停车场、充电桩、换电站等设施，加快建设动力电池回收利用体系。

国家政策鼓励发展具备定时充电、自动断电、故障报警等功能的智能充电控制设施，推广安装电气火灾监控和可视监测系统。公共充电设备的发展必将朝着智能化的方向前进。

中华人民共和国公安部  
The Ministry of Public Security of the People's Republic of China

### 关于规范电动车停放充电加强火灾防范的通告

时间：2017 年 12 月 29 日

为预防电动车引发火灾，保护人身财产安全，维护公共安全，根据《中华人民共和国消防法》等法律法规，现就加强电动车停放、充电火灾防范工作通告如下：

一、充分认识电动车火灾危害。近年来，我国电动车火灾事故频发，并呈逐年增长趋势，起火原因主要为电气故障。电动车大多在室内停放和充电，有的甚至停放在楼道、楼梯间等公共区域，由于电动车车体大部分为易燃可燃材料，一旦起火，燃烧速度快，并产生大量有毒烟雾，极易造成严重伤亡。2011 年 4 月 25 日

三、规范电动车停放充电行为。公民应当将电动车停放在安全地点，充电时应当确保安全。严禁在建筑内的共用走道、楼梯间、安全出口处等公共区域停放电动车或者为电动车充电。公民应尽量不在个人住房内停放电动车或为电动车充电；确需停放和充电的，应当落实隔离、监护等防范措施，防止发生火灾。

### 国务院安委会办公室关于开展电动自行车消防安全综合治理工作的通知

安委办〔2018〕13 号

各省、自治区、直辖市及新疆生产建设兵团安全生产委员会，工业和信息化部、公安部、住房城乡建设部、应急管理部、市场监管总局：

(二) 规范停放充电。组织清理建筑内的共用走道、楼梯间、安全出口等公共区域违规停放、充电现象。鼓励新建住宅小区同步设置集中停放场所和具备定时充电、自动断电、故障报警等功能的智能充电控制设施；推广安装电气火灾监控和可视监测系统，并加强日常巡查值守。



# 运营模式





# 产品优势

## 资金安全

客户扫码充电产生的资金流，是通过工行的智慧清分系统，实现 T+1 到客户的银行账户，解决行业二清及资金沉淀风险，安全又合规。

## 体系保障

有完善的渠道、质量控制、供应链、运维等体系，实现标准化施工、专业化运维售后保障

## 质量稳定

有正泰自主研发全系列产品软硬件配件组合，保障产品持续稳定运营

### 漏电 / 过载保护

采用软硬件双重保护机制严防过流过载，并在机箱设计加入漏电保护措施

### 扫码 / 刷卡充电

支持支付宝、微信扫码充电，支持 NFC 刷卡，兼顾大众需求

### 多样套餐

按时充电 + 按量充电，多样化套餐满足各种客户需求

### 远程升级

设备软件程序可远程更新，不需亲临现场也不用逐台烧录，系统升级轻松完成

### 充满自停

充电完成后自动断电，既保护车辆不因过充受损，又预防火灾事故

### 防水防尘

有效防止雨水对设备的冲刷损害



### 10 路端口

每台设备支持 10 路插座输出，满足多台车辆充电，节约安装成本

### 语音播报

语音提示更贴心，使用更方便

# 充电桩

## 正泰智慧充电桩

**正泰品牌公司**  
结合正泰自有主件，品质有保证

**公司自主设计充电站管理系统**  
嵌入式扫码模块，信号稳定，数据安全

**央行备付金账户**  
工商银行的支付通道走央行备付金账户，绑定支付宝、微信账号，T+1(N) 到账

**第二代扫码系统**  
千分之 2.5 手续费

**智能充电站安全管理系统**  
中央安全管理中心 24 小时监控全国设备状态

**国家专利防水防盗机箱**  
加厚冷轧钢卷边工艺

# VS

## 其他贴牌公司

品质保障

**贴牌组装公司**  
市场采购主板，小品牌通用主板

扫码模块

**采用其他公司管理系统**  
分体式扫码模块，系统兼容有缺陷，数据不安全

支付平台

**第三方支付公司**  
使用第三方公司支付通道，次日到账

扫码费用

**第三方支付系统**  
千分之 6 手续费，扫码扣费

安全系统

**普通管理系统**  
不具备安全预警功能，没有集中式管理中心

机箱设计

**市场采购机箱**  
普通钢板，不防水不防盗

# 售后服务

## 我们售后

**正规合法资质**  
售后维权便捷

**厂家直销**  
产品质量保障

**厂家直销**  
保修期 5 年（非人为故意损毁）

**专业售后**  
保修期内免费维修

正品保证

5年保修

## 传统售后

**厂家资质存疑**  
售后维权困难

**产品质量差**  
贴牌或山寨，伪劣产品多

**质保期短**  
只有 3 个月 - 1 年

**退换麻烦**  
要求提供各种证据

# VS



# 监控服务平台案例



## 平台化管理

降低了人工维护成本，随时随地知晓车辆和场地状态。

## 集中式充停

统一规范化管理，减少了乱停乱放乱充的乱象，降低了消防安全隐患。

## 规范财务管理

统一平台进账，实时知晓财务收支状况，账目一目了然。

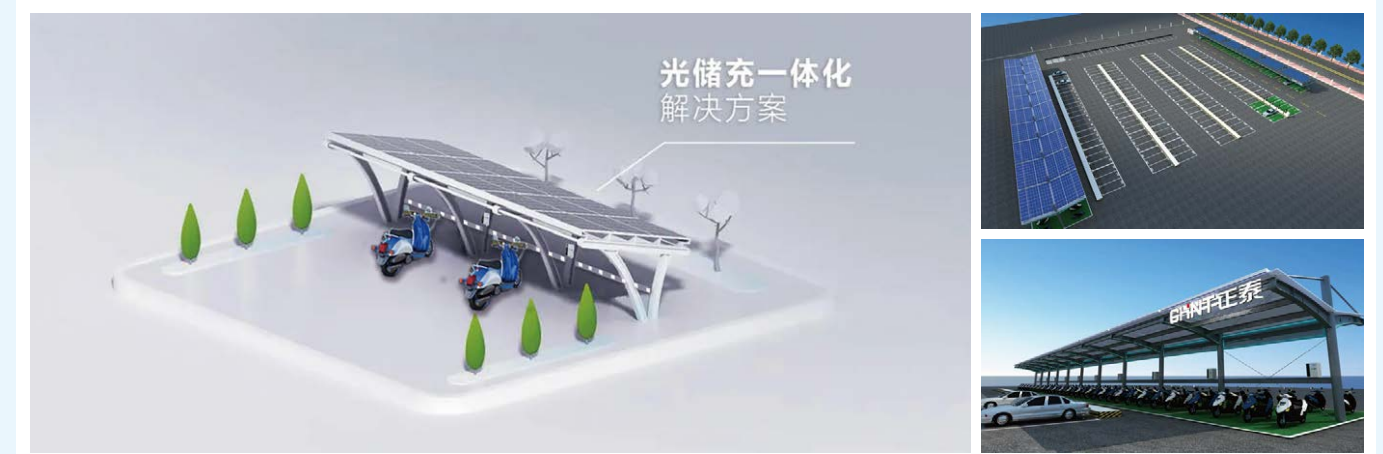
## 用电信息统计

用电信息实时上报，物业/政府实时了解用电状况，杜绝滥用电现象。

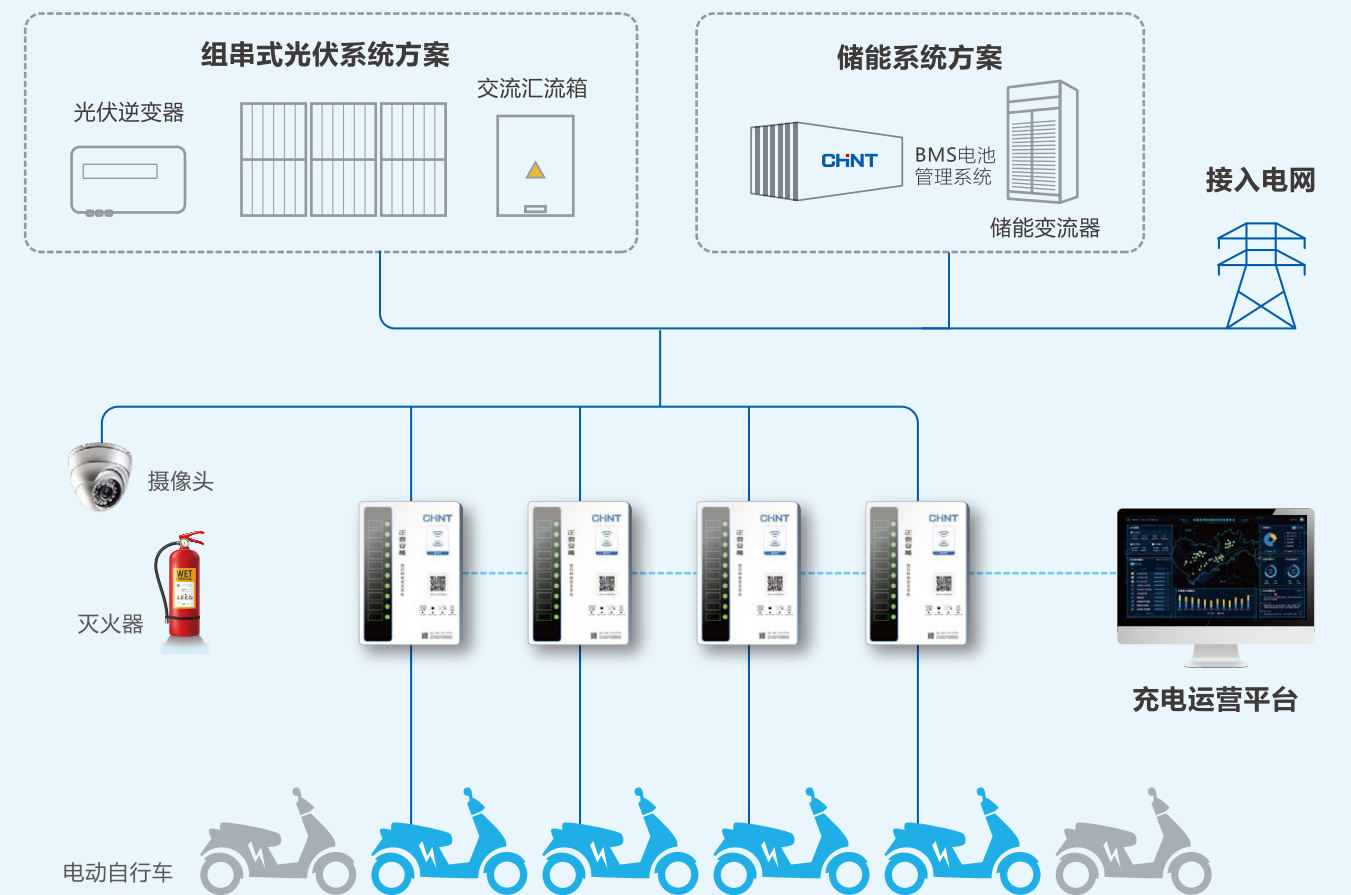
## 无人化值守

全平台智能停充系统，车辆丢失及时告警，降低物业管理风险。

# BIPV光储充一体化解决方案

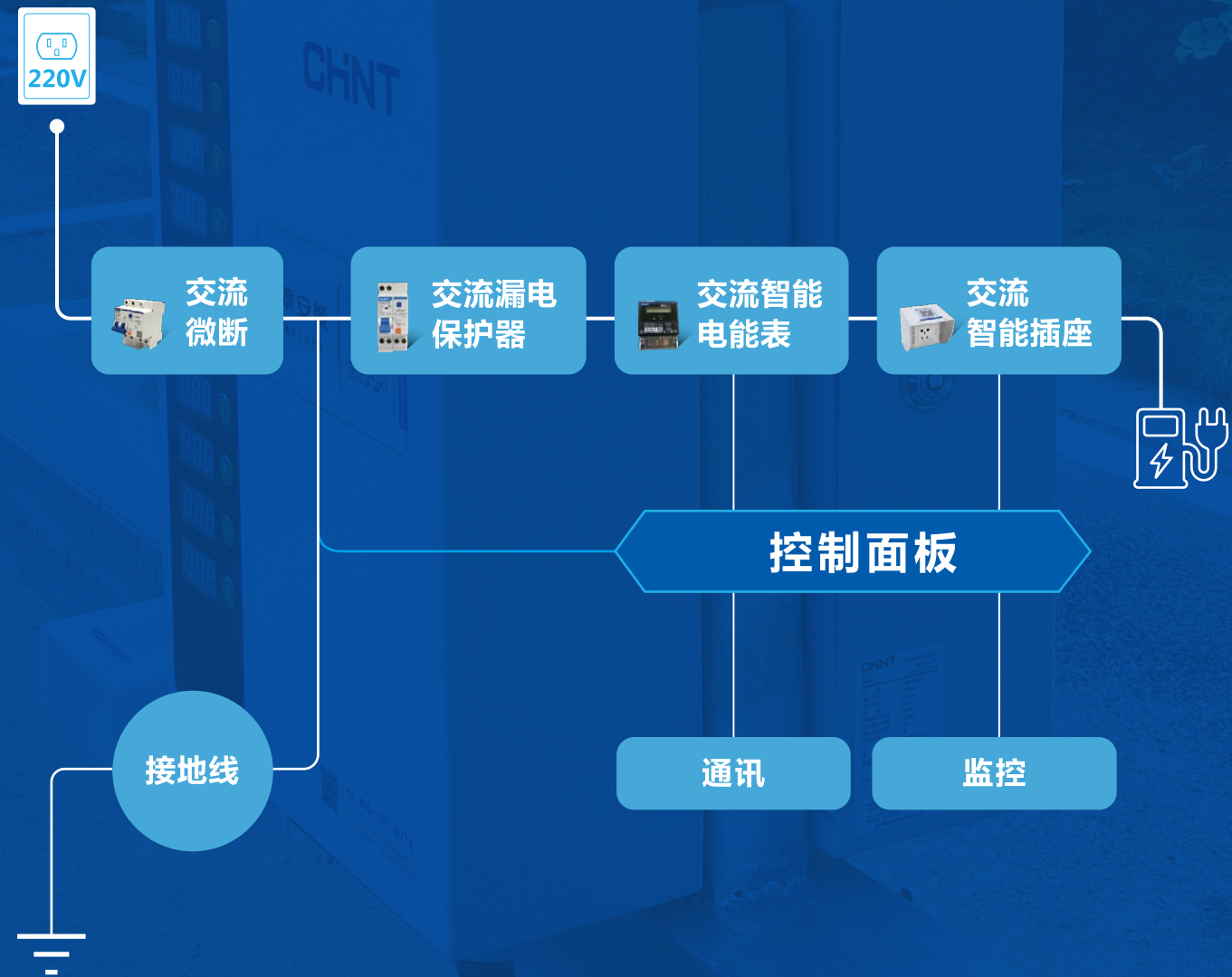


光伏 + 储能 + 充电桩系统，由光伏发电作为系统的电力提供，配备电池储能可以实现电力调配、削峰填谷，最后由充电桩给电动车充电。





# 交流充电桩解决方案



## 案例



- 室内 / 室外安装
- 膜结构车棚 + 充电桩方案
- 光伏车棚 + 充电桩方案



# 招商加盟政策

成为正泰安能充电桩合作伙伴可获得专属的业务发展机会

## 加盟优势



### 技术支持

5大体系



### 供应链支持

物流 / 商务服务



### 信息化支持

线上流程闭环



### 智能运维

管家式服务



### 人才培养

正泰光伏学院

上门勘查

合理科学设计

精准快速安装

全程跟踪调试

专人培训及上线服务

终端运维监控

12小时响应服务

## 加盟条件

- 具有独立法人资格
- 在代理区域具备办公营业及售后服务的固定场所
- 认同公司的经营、品牌与服务理念，创造相互合作、共赢的平台
- 在当地拥有一定的社会资源，包括政府、行业资源
- 拥有良好的经营管理
- 具有产品推广能力

## 加盟流程

01 市场了解

02 产品了解

03 意向交流

04 授权申请

05 公司审核

06 签订协议

07 获得授权

08 正式经营