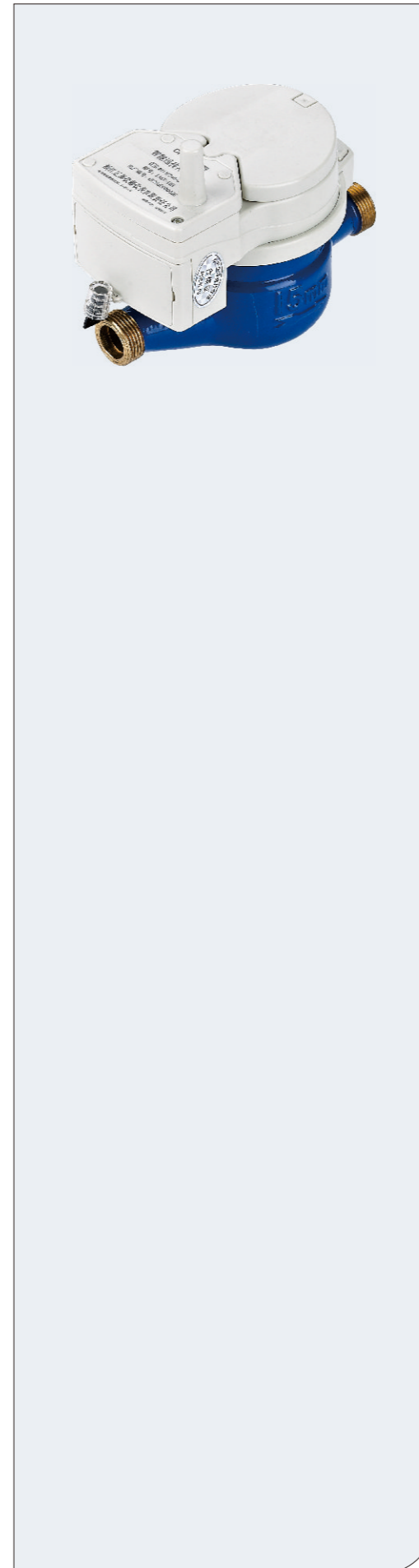


水表系列产品

Water Meter

● NB-IoT智能远传水表	01
● NB-IoT智能远传阀控水表	02
● 有线智能远传水表	03
● 有线智能远传阀控水表	04
● 智能预付费水表	05
● 附件	06
● 资质证书	08

NB-IoT智能远传水表 旋翼式·水平螺翼式·垂直螺翼式



1 产品概述

NB-IoT智能远传水表是一款借助物联网、云计算、大数据等技术实现用水信息的实时采集、分析与处理的智能化仪表。可为供水企业提供高密度的用水信息监测数据，提升运营管理效率，为实现精细化运营管理和分区计量提供基础数据支持，实现水务企业对内管理创新和对外服务创新，从而实现智能化管理和决策。

NB-IoT智能远传水表采用运营商现有网络进行数据传输，不需要安装任何采集设备，通讯可靠，安装便捷，运维及维护成本低。
符合国家标准GB/T 778.1~5-2018(ISO4064-1~5:2014,IDT)的规定。

2 主要功能

- 支持三大主流运营商（移动、联通、电信）
- 支持与电信云、华为云数据交互
- 功耗低，可实现每日上报一次数据
- 实时计算累计用水量
- 支持数据日冻结和月冻结
- 支持时间可设置的数据上传功能（日定时上传、月定时上传）
- 支持异常数据上报（磁干扰、电池欠压）

3 产品特点

产品具有分体结构、基表互通互用、低功耗、IP68防水等特点。

4 表具参数

计量要求	最大允许误差
温度等级: 冷水表:T30; 热水表:T30/90	低区(Q1≤Q≤Q2)最大允许误差±5%
压力等级: MAP10	高区(Q2≤Q≤Q4)最大允许误差:
压力损失等级: Δp63	水温≤30℃时为±2%
上游流场敏感度等级: U10	水温>30℃时为±3%
下游流场敏感度等级: D5	

5 电气指标

项目	单位	指标
工作电压	V	3.6
静态功耗	μA	≤20
电子计量精度	m ³	0.01
工作频率	MHz	800~900
接收灵敏度	dBm	-135
无线调制方式		NB
发射功率	dBm	23
传输距离	m	运营商覆盖范围
使用寿命	年	≥6
解析协议		1376.1

6 型号

型号		
LXSY-15N	LXLY-50N	LXRY-50N
LXSY-20N	LXLY-65N	LXRY-65N
LXSY-25N	LXLY-80N	LXRY-80N
LXSY-32N	LXLY-100N	LXRY-100N
LXSY-40N	LXLY-125N	LXRY-125N
	LXLY-150N	LXRY-150N
	LXLY-200N	LXRY-200N
	LXLY-250N	LXRY-250N
	LXLY-300N	LXRY-300N

注：N=NB；L=水平螺翼式；R=垂直螺翼式