

CHNT

正泰自动化

CHNT

正泰自动化

Business Strategy
Innovation
Branding
Solution
Marketing
Analysis
Ideas
Success
Management

IOT

正泰中自，智慧水务 数字化

从源头到排放的全过程数字物联网解决方案

23:35:60
Business Strategy

浙江正泰中自控制工程有限公司

地址：杭州市钱塘新区6号街260号正泰中自科技园
邮编：310018
电话：0571-28993200
传真：0571-28993255



全国统一客户服务热线
400-632-0073

欢迎访问：Http://www.chitic.com
欢迎咨询：E-mail: chitic@chitic.com



⚠ 本广告资料由正泰中自(CHITIC)印制，仅用于说明本系列产品的相关信息。正泰中自随时可能因技术升级或采用更新的生产工艺而改进本手册有关内容，或对本手册的印刷错误及不准确的信息进行必要的改进和更改，恕不另行通知。商家订货时请随时联系本公司，以证实有关信息。

“CHNT”、“正泰”系中国驰名商标 正泰中自/2020.09印刷



正泰中自科技园鸟瞰图

公司简介

浙江正泰中自控制工程有限公司隶属正泰集团，是智慧信息及智能控制解决方案提供商。

正泰中自秉承安全、节能和环保理念，致力于流程工业、智慧水务、智能物联等领域前沿技术的研究开发与推广应用。

中自系列产品包括PCS1800分布式控制系统、CTS900大型分布式控制系统；PCS1500可编程控制系统、PCS1200可编程逻辑控制器；生产管理信息化系统解决方案；水务信息化管理平台、水处理自动化控制系统、二次供水智能化解决方案和智能水表集抄系统、设备全生命周期智慧管理平台；从热源、供热管网、换热站到热用户的一体化解决方案；PVS6000光伏电站监控系统、能源互联网云服务中心。全集成新一代工业自动化系统荣获“国家科技进步二等奖”，新型集散控制系统获“中国2010年度创新产品奖”，分布式控制系统荣获“浙江省优秀工业产品”和“2016年度中国好仪表”称号，分布式光伏平台荣获“全国最佳光伏智能运维平台金奖”，设备管理系统荣获水利部“昆仑科技奖”。

正泰中自为国内外石油石化、煤化工、精细化工、生物制药、环保、水处理、电力、太阳能等行业及城市供水、供热、供气公用工程近万家用户提供了高品质的自动化、信息化产品与技术服务。

公司总部位于钱塘新区6号路260号正泰中自科技园，已建成正泰（杭州）电子信息产业园，正泰工控自动化技术研发中心、正泰自动化产业与装备制造基地。

资质荣誉



智慧水务—为水行业提供从源头到排放的全程水务自动化信息化解决方案

浙江正泰中自控制工程有限公司历经10余年经验积累，为水行业近500家企业提供了自动化、信息化解决方案，涵括水利、供水、排水，实现每一滴水从取用到排放的全程监控，为水资源监测、生态改善、安全用水提供智慧化管理。



智慧水务信息化管理平台



泰美 - 水处理控制系统



太湖 - 智能二次供水系统



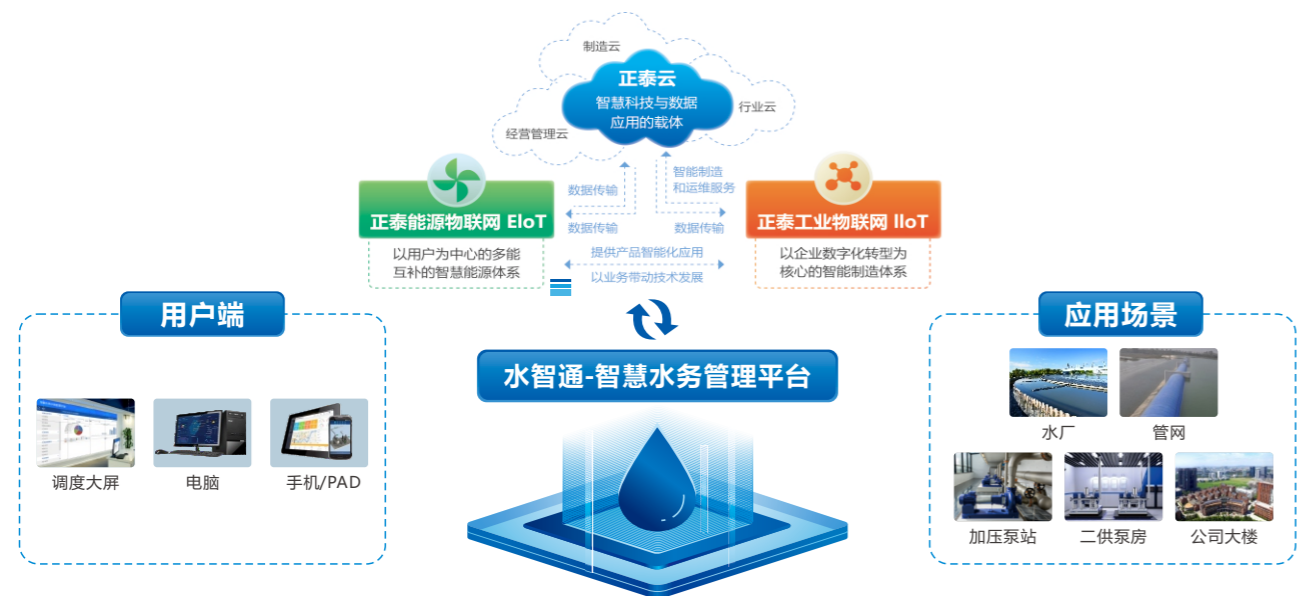
泰聪 - 智能远传抄表系统



设备全生命周期智慧管理平台

水智通-智慧水务管理平台

正泰中自水智通智慧水务管理平台以工业物联网为基础，应用云计算大数据技术，基于对水行业业务管理的深刻理解，围绕信息化生产、信息化运营、信息化服务提供整体解决方案，对数据进行深度挖掘和分析，帮助水务企业实现智慧化管理，提升企业核心竞争力。



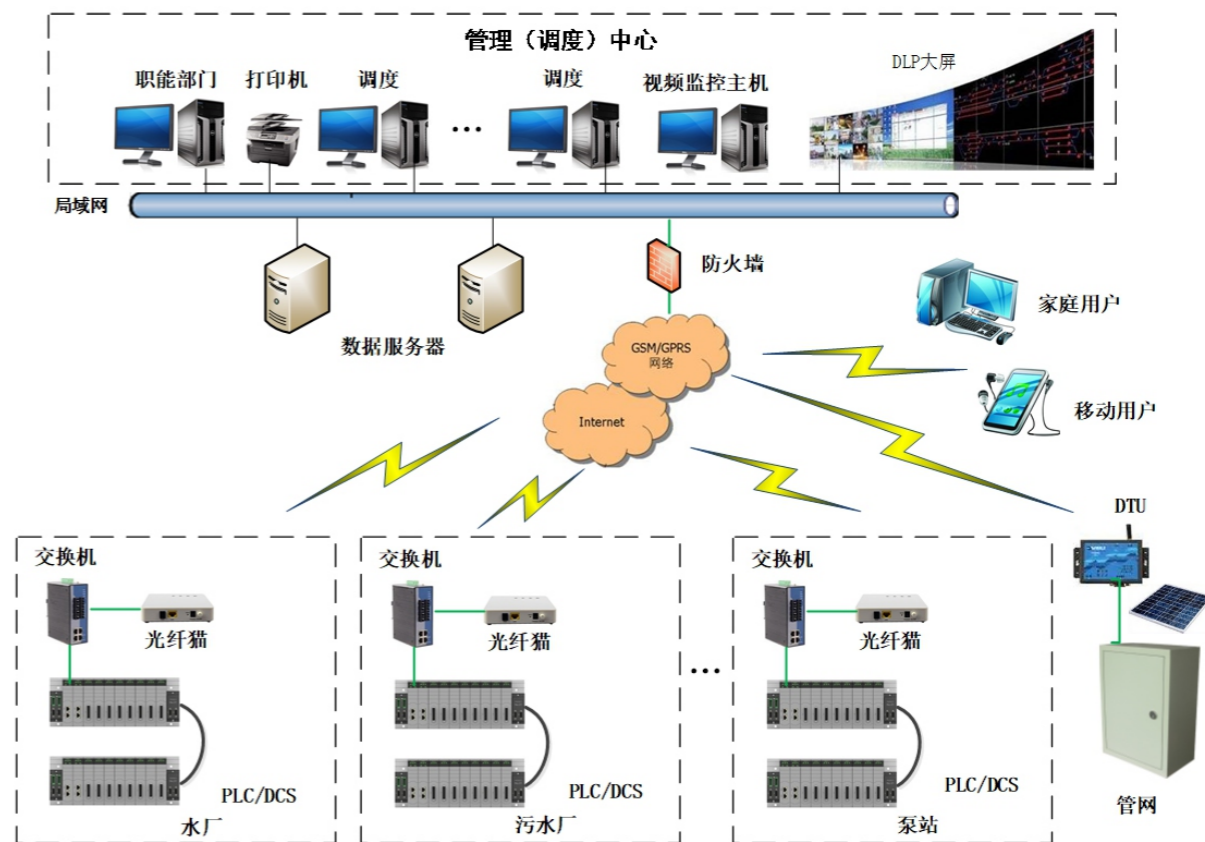
平台特点



业务应用



网络架构



生产运行管理系统

基于正泰中自分布式SCADA系统，实现取水、制水、供水、用水、排水全过程的实时监控和管理，在故障发生时及时、客观反映系统运行状态，帮助工作人员快速诊断出给水系统问题、加快决策。



系统特点

- ◆ 对水源地、水厂、管网、污水处理厂、居民用水、河道、城市排涝、海绵城市等水资源环境的数据实现分布式采集和集中监控；
- ◆ 对泵站、闸阀远程实时监测和控制，为无人值守提供基础；
- ◆ 与GIS系统结合，为管网建模分析和仿真提供实时数据支撑；
- ◆ 与视频监控集成，设备管理系统联动，便于事故追溯。

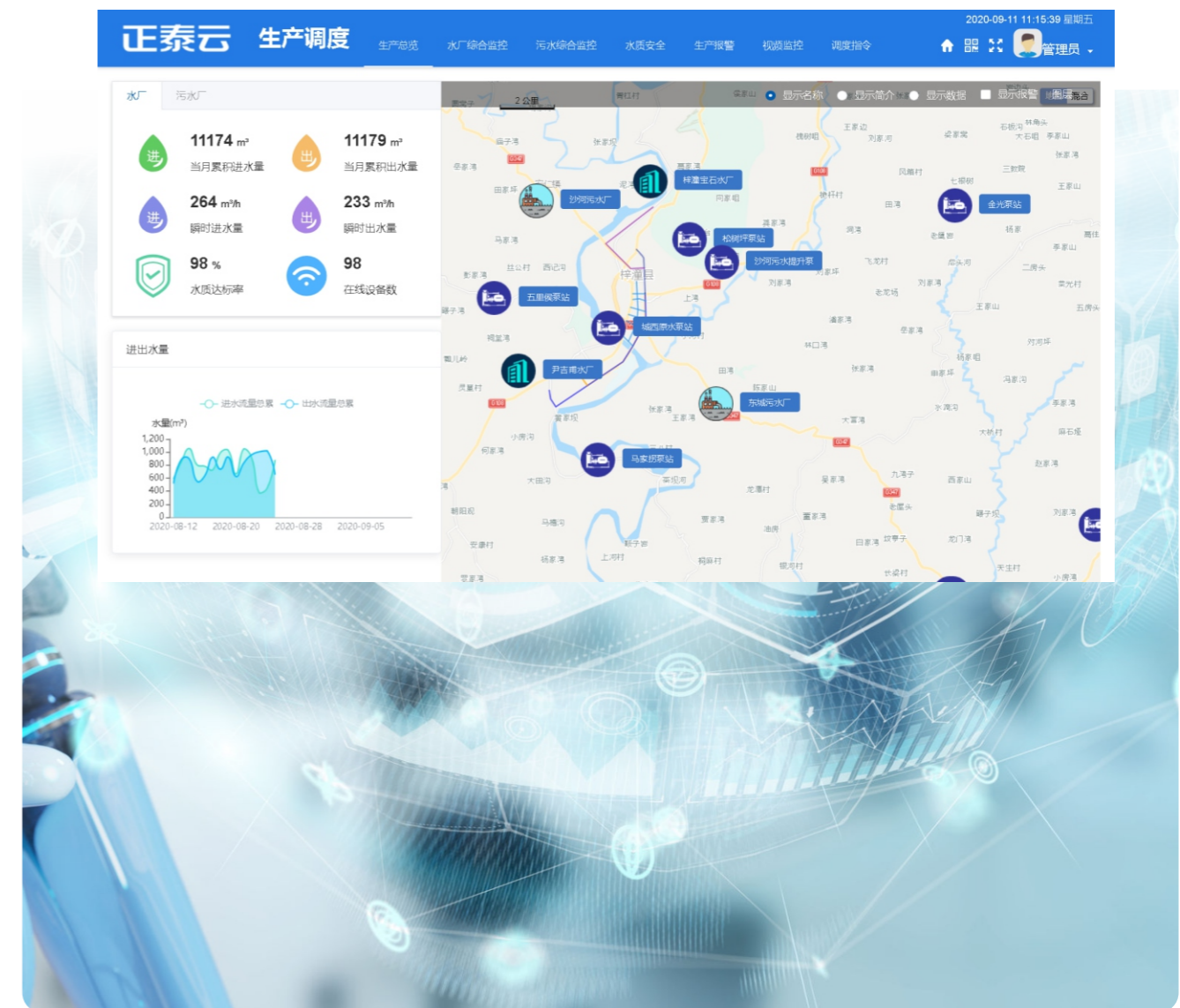


典型案例

污水处理厂生产运行监控系统项目

背景：某环保公司在湖北省已成功运行多个污水处理厂，公司为提高服务质量，提升运维管理效率，规划建设水处理智慧运维管理中心，对旗下污水项目进行统一监管。

实现：在环保公司本部建设管理中心，部署生产运行管理系统。各项目现场PLC信号，通过安全网络（VPN）传输至管理中心，对于不能采集的参数，提供手工填报记录功能。同时，系统集成各项目视频监控画面，管理者随时随地能够查看各项目生产工况，并能够根据实际情况，远程控制站点运行，大大减少了维护人员的投入，提升管理效率，降低运行成本。



生产调度管理系统

水务公司存在数据采集和应用分散、缺乏对供排水生产信息进行有效整理和分析的情况，生产调度管理系统作为正泰中自智慧的重要组成部分，本着以一个平台的概念进行搭建，避免调度管理人员使用多套系统进行查看和处理。调度人员通过生产调度系统确定问题、模拟解决方式后，即可将各类指令发送至相应的业务系统中进行处置，通过数据与业务的互联互通，不但提升处理效率，而且达到扁平化管理。



系统特点

- ◆ 将水厂与管网、泵站作为一个整体进行全网平衡的生产调度；
- ◆ 围绕效率提升、质量保证、成本降低三个方面提供生产运营管理功能；
- ◆ 遵循统一的标准和规范，以流程支撑平台，以平台促成流程；
- ◆ 按排产、人、机、料、法、环、测建设七大专业的流程体系和功能实现。

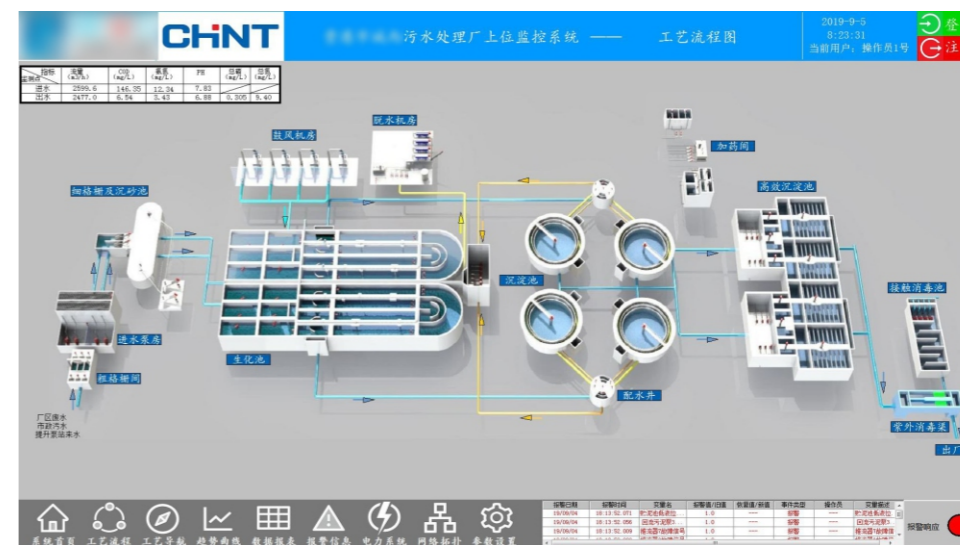


典型案例

水务公司生产调度管理系统项目

背景：某水务公司具有工业原水、自来水、工业废水处理、市政污水处理、水环境综合整治和水生态建设等业务。为了增强生产调控和安全应急响应能力，提高管理效率，计划建设一个符合当前统一管理要求，满足未来开拓发展的生产调度综合管理系统。

实现：系统整合各类业务子模块的生产运行数据，实现生产运行的全过程监控和管理，将水厂生产、污水处理、管网运行、客户供排水数据进行统一的展示和汇总，并对采集数据进行实时分析、对异常事件进行报警、予以诊断分析。实现全公司的“大调度”，提高公司整体生产调度保障水平。



分布式运维管理系统

正泰中自针对农村污水处理系统和一体化处理终端提供分布式智慧运维管理平台，采用物联网技术实现分布式监控对象数据采集与远程调控，配合设备管理、巡检管理、人员绩效管理等精细化管理手段，实现各站点无人值守，为主管部门监管提供有力工具。

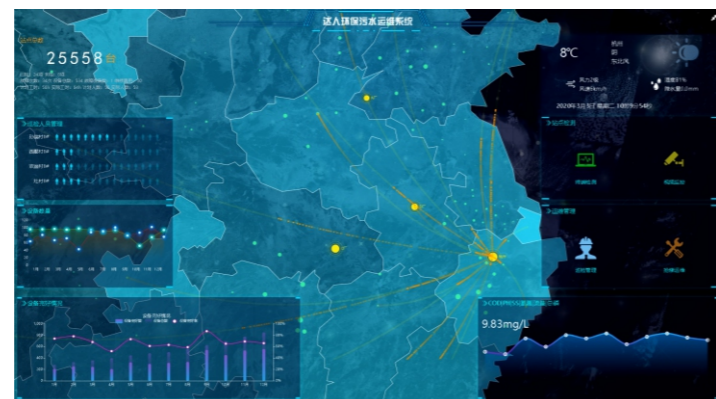


系统功能

大屏幕展示	生产实时监控	远程调控管理	物资管理	人员管理
<ul style="list-style-type: none"> 产水水质分析 产值达标分析 水质水量分析 设备运行数据 成本消耗统计 项目达产评比分析 	<ul style="list-style-type: none"> 分布式流程监控 生产实时工况 水质异常报警 生产运行报表 生产巡检管理 	<ul style="list-style-type: none"> 远程设备控制 调度指令下发 调度指令接收 生产计划变更 	<ul style="list-style-type: none"> 设备台账 材料计划 设备变更 出入库管理 设备盘点 设备运维管理 	<ul style="list-style-type: none"> 人员作业管理 人员考勤管理 人员产值计划 交接班记录

系统特点

- ◆ 实现分布式监控对象数据采集与远程调控，实现无人值守；
- ◆ 实现巡查线路寻优，并提供实时/历史轨迹跟踪的智能巡查方式；
- ◆ 实现人员培训和绩效考核管理。



典型案例

水务集团分布式污水运维管理系统项目

背景：某水务集团主要负责省内水利国有资产的运营管理和重点水利工程的投融资，及省内外涉水项目和相关产业的投资开发和经营管理，资产近千亿元，污水处理业务遍及全省各地。为了有效管理集团旗下分散在全国各地的高盐水和垃圾渗滤液处理项目，集团决定建设分布式污水运维监控系统。

实现：系统应用物联网技术，对所有站点集中监控，集团领导可随时随地查看项目站点运行参数、视频监控、考勤记录等信息，同时结合材料管理、巡检管理、远程调度等功能，实现了异地站点资源共享，构建了集约化的生产管控体系。



设备全生命周期管理系统

以设备为中心，围绕设备全生命周期，建立静态台账、档案信息，提供巡检、点检、维护保养、检修、维修、报废等作业流程管理，支持二维码扫描、NFC、RFID、GPRS等多种巡检终端，应用人工智能算法实现设备健康状态评估，提供设备维护保养策略，为实现设备零停机、零废品、零速损提供智慧管理解决方案。

系统特点

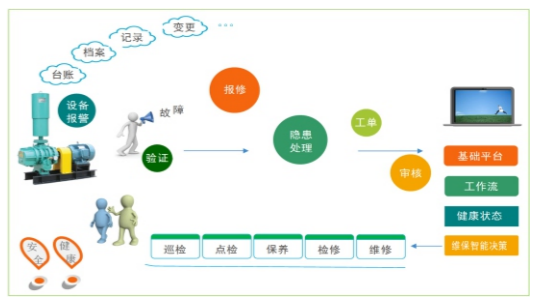
- ◆ 平台化管理，覆盖设备采购、使用、维护、维修、保养直至报废，便于追溯；
- ◆ 利用NFC等技术，结合移动互联网，保障巡检到位；
- ◆ 维修、保养过程管理，提高信息实时性；
- ◆ 故障维修闭环管理，大幅提高故障处理效率，为设备运行争取宝贵时间；
- ◆ 基于机理模型与运行数据，提供设备故障诊断与故障预测性分析；
- ◆ 实现信息资源共享、标准规范管理、智能科学决策，极大提升管理效率。



典型案例

污水厂设备管理系统

背景：某污水厂日处理规模达20万立方米/日，处理工艺复杂，且为不可间断性生产。为确保设备24小时零故障、零停机，必须做好生产设备日常维护、隐患排查、备品备件管理、智能维修保养策略等工作，需通过系统、全面的设备管理平台实现。



实现：平台以设备为中心，围绕设备全生命周期，建立静态设备台账、档案信息，及时跟踪设备的故障记录和维护保养维修记录，故障发现第一时间便启动自动处理流程。系统提供巡检、点检、维护保养、检修、维修等作业操作流程管理，支持二维码扫描、NFC、RFID、GPRS等多种巡检终端，应用智能算法实现设备健康状态评估，提供设备维护保养策略的智能推算与指导，为实现设备零停机、零废品、零事故、零速损提供解决方案。

集团设备运维中心

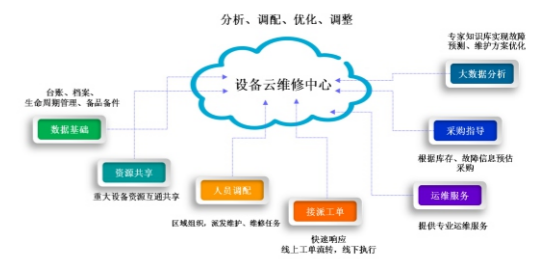
背景：某水务集团业务范围遍布多个省市，为了保障供排水设备安全，该集团采用正泰中自集团设备运维中心对子公司生产设备进行统一管理，实现设备运维管理、设备成本把控、设备集中采购、集团大修技改管理等功能。



实现：在集团建立和完善设备管理体系，形成一套切实可行的设备管理规定，各家子公司采用厂级设备管理平台独立开展日常运营工作，公司总部应用集团设备运维中心，只需要一个大平台就能集中管理旗下所有的子公司，通过对各子公司设备采购成本、维修费用、故障记录等数据进行统计分析，能够及时发现各单位运营的痛点，有针对性的优化集团发展战略。

设备维修云服务中心

背景：某水务公司管辖5个污水处理厂，在距离各厂区2小时车程的中间地段，建立一个维修中心，将原来各厂区独立管理、多团队维护的分散管理模式转换成同一个平台，统一调配人员作业的集中化管理模式。最终实现节约人力开支，降低运营成本的效果。



实现：采用云平台部署方式，解决多个水厂通讯网络搭建难题。集成GIS地图，以2小时车程为半径，建立集中维修处理中心，为管辖范围的生产单位提供设备维修维护服务，实现资源集中，人员共享优化，任务统一调配，作业质量统一考核，并提供设备外购时机、安全库存数量、维护保养周期、设备故障预测等智能决策指导。

管网GIS系统

管网GIS系统结合二三维一体化、物联网、大数据、AI等技术，提供强大的图形编辑、丰富的检索查询、空间分析功能，实现管网监控、DMA分区管理、爆管分析、管网巡查、管网维修、管网养护等业务应用。



地图浏览 / 空间查询

- ◆ 系统提供智慧水务一张图功能，在一张图中可包括压力监测点、流量监测点、自来水厂、污水处理厂、泵站、水质监测点、隐患点、易渍水点等信息；
- ◆ 提供多种形式的管线统计方式；
- ◆ 对各类图形（包括管线的横断面图和纵断面图）及统计分析报表显示和输出。



管线编辑

3D建模

爆管关阀

管网巡查 / 管网维修

- ◆ 为爆管、漏水事故的抢修、维修提供关闸方案；
- ◆ 巡检考核与GPS轨迹相结合，清楚记录巡检人员的巡检情况；
- ◆ 提供维修时间的工单流程管理。



巡检派单

设备维修



巡检轨迹

典型案例

城区智慧排涝项目

背景：某城区地势较低，且水系密集，为有效解决排涝难题，2016年底搭建智慧排涝系统。该城区的排水系统，就雨水管网而言，共计约425千米，56条主干管线，4万个检查节点。系统投运前平均每条管线平均6个月养护1次，每条管线养护时长平均约为3.4天。

实现：采用智慧排水系统，建设排水管网GIS，应用智能移动终端GPS定位巡检和爬行机器人辅助巡查，投运之后，在同等人力配比下，实现养护周期缩减至1个月养护1次，每条管线养护时长约为1天，巡查养护效率提高240%，巡查密度提高5倍。结合管网实时监控，险情发生能够做到第一时间抢修，每年直接降低经济损失数十万元。同时，管网巡查实现精细化管理，管网异臭、违法占用、偷排等问题出现的可能性大大降低，市民投诉率降低，满意度提高。



系统上线报道



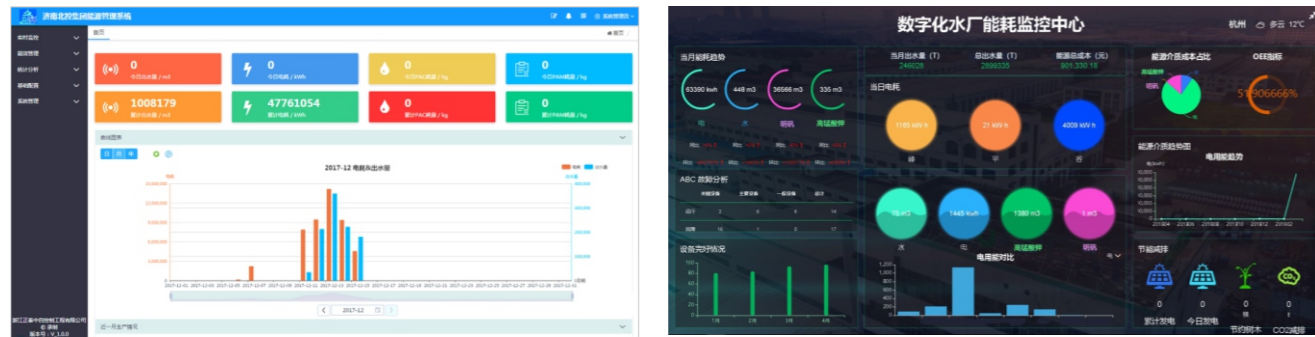
界面展示

能源管理系统

正泰中自针对水司业务环节，提供水务能源管理系统，通过对电力、动力设备状态以及水处理过程的药耗进行监控，协助企业管理者精准掌控企业用能、设备状况，实现降本增效的目的。

系统特点

- ◆ 按设备单耗、各单元能耗、厂级能耗等进行多维度监控、分析和报警；
- ◆ 对各能耗单元进行监控和分析，便于分析不同工艺间能耗差异；
- ◆ 寻求最优能源配比，不断优化节能方案；
- ◆ 提供能耗超限报警功能，保障企业合理用能，安全生产；
- ◆ 挖掘节能潜力，为节能降耗提供支持 and 决策。

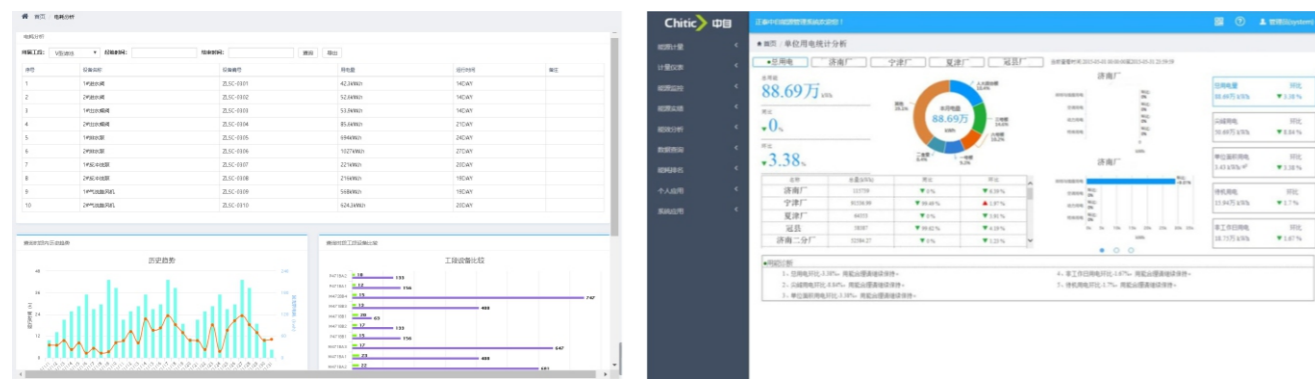


典型案例

集团型能源管理系统

背景：为了加强能源质量管理的信息化水平，提高信息准确性、及时性及劳动生产率，提高企业整体能源管理水平，某水务集团提出了建设能源管理系统的需求。

实现：结合集团公司的能源管理目标，构建一套统一的区域能源管理平台，实现了各个水厂能耗信息采集与综合管理。系统通过状态报告时刻跟踪能耗并能找到节能、降耗、增效的途径，进而节省成本。同时，系统通过对配电系统的监测，有助于快速查明不正常情况，从故障断电状态中快速恢复，保障生产正常进行。



数据决策系统

数据决策系统以公司及决策部门为主要服务对象，深度挖掘各业务系统对内服务效应，扩大业务领域数据实时掌控能力和综合信息服务的广度深度，将生产运营各类信息进行汇总统计分析，向领导展示总体态势、运行情况、办公提醒和领域专题信息。

系统特点

- ◆ 可以根据不同领导的分管领域不同，进行相关业务领域运行监测情况呈现和分析；
- ◆ 对管辖领域重点事件进行筛选，提供重点工作跟踪的专题汇报；
- ◆ 实现互联网、水厂内网相关热点主题信息的推送；
- ◆ 将互联网或水厂内网的政策文件、公文等信息进行整合对接，供决策者随时查阅。



二次供水智能化系统

正泰中自携集团电气全产业链优势及10余年专业控制技术积累，为二次供水行业全新打造高可靠性冗余控制系统及专用控制软件，结合正泰中自智慧水务信息化管理平台和专业运维队伍，为二次供水提供从运行、管理到维护的一站式服务。



系统特点

- ◆ 控制、网络、电源冗余，运行稳定可靠；
- ◆ 一对一独立变频，智能调控；
- ◆ 超高效电机、超静音水泵，节能环保；
- ◆ 完善的运维管控平台，实现智慧管理；
- ◆ 一体化专业服务队伍，解除后顾之忧。



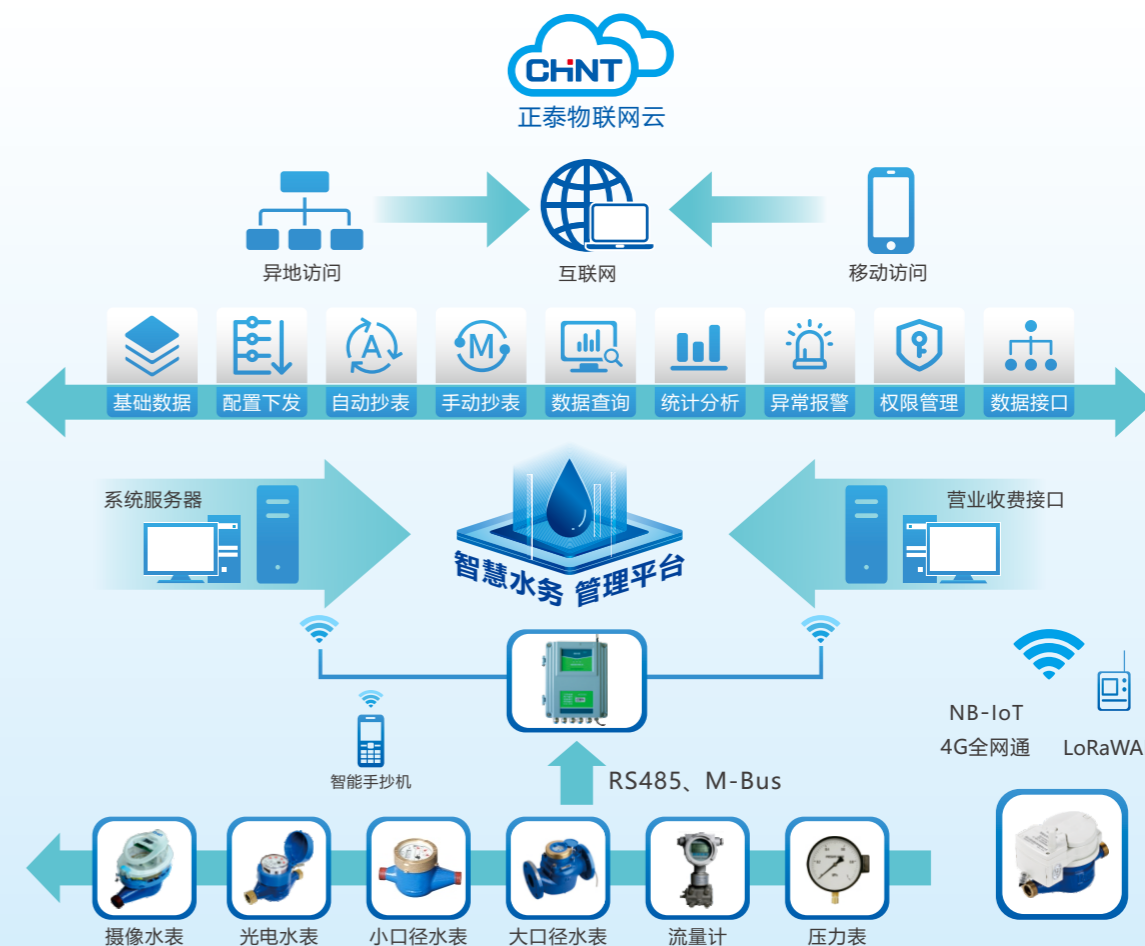
智能抄表管理系统

正泰中自智能水表抄表管理平台，借助先进的物联网实现各类智能水表图像或数据采集，以有线或无线方式进行数据传输。管理平台充分应用大数据分析和人工智能技术，在实现水表计量管理的同时，提供数据报表、数据分析及异常警示，为用水管理提供精确、高效的“信息化”管理工具。



产品特点

- ◆ 采用先进物联网技术，确保抄表唯一性；
- ◆ 数字和图片同步传输，便于远程比对，提高运营效率；
- ◆ 自主抄表平台软件，无缝对接收费系统；
- ◆ 摄像系统与基表完全分离结构，便于维护；
- ◆ 拥有自主知识产权，获多项国家专利。



水行业信息化网络安全

自信息安全被列入国家发展的最高战略方向之一以来,各行各业都加大信息安全建设力度。作为关乎国计民生的水务企业,在当前信息安全形势下,若要加强自身发展,保障供排水服务优质安全,就需要分析自身实际生产信息化中所面临的信息安全风险和挑战,并采取相应的信息安全防护举措。

为解决水务企业生产智能化自动化现状下存在的网络风险,正泰中自提供的水务工业安全监测系统为水务企业建立了可靠的安全屏障。

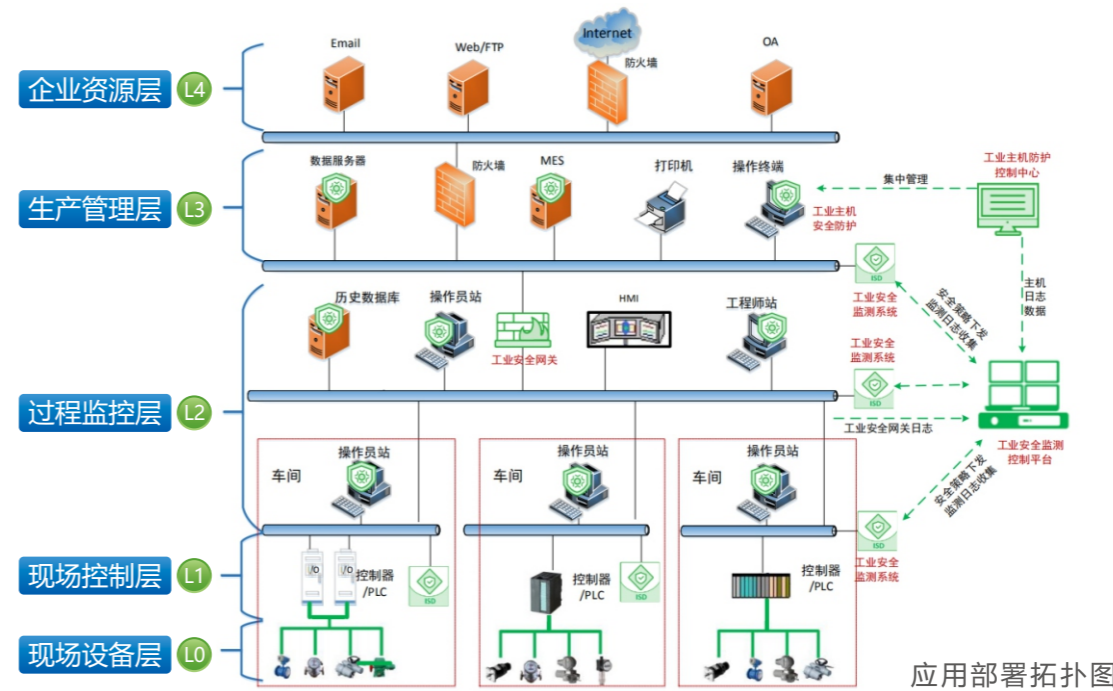


自适应安全架构



全局部署安全无漏洞

在水务企业自动化的各个涉网环节进行提前网络安全防护,整个系统可以实现自动资产发现、监测非法接入、网络威胁监测,识别安全风险、系统状态、异常操作监测,保障连续生产、动态大屏展示。



安全监测系统ISD

旁路流量镜像	网络威胁监测
自动资产发现	系统状态监测
无损漏洞识别	异常操作监测
实时拓扑绘制	动态大屏展示

安全监测控制平台ISDC

安全数据汇集	系统联动处置
集中运维管控	多维大屏展示
全局风险评估	

典型案例

山东某能源科技总部工业信息安全监测系统

背景: 山东某能源科技公司,是山东地区能源与建筑行业标杆企业,公司自2018年上线能源物联网平台、建筑互联网平台以来,上千个项目都进行了数据采集汇总到云管控平台进行深度挖掘。在网络安全方面希望通过全网感知了解各个项目的运行情况与生产数据。

实现: 在逐个项目采集端网络端提前介入网络安全监测,通过集控平台获得完整的项目运行情况,安全漏洞,工控异常情况,设备网络状态,实现了总部平台全方位网络安全防护。



主要客户清单

序号	地区	用户名称	序号	地区	用户名称
1	北京	北控水务(中国)投资有限公司	32	广东	广东清远龙泉自来水有限公司
2	北京	北京新航城水务有限公司	33	广东	广东韶关自来水有限公司
3	北京	北京合众清源环境科技有限公司	34	广东	广东翁源自来水有限公司
4	安徽	安徽池州市污水处理厂	35	广西	广西宜州市污水处理厂
5	安徽	安庆潜山污水处理厂	36	广西	广西兴业污水处理厂
6	安徽	江苏华水物资有限公司	37	广西	田阳中环水业有限公司
7	四川	成都青白江污水处理厂	38	贵州	贵阳大坡污水处理厂
8	四川	绵阳市塔子坝污水处理厂	39	贵州	中国水环境集团
9	四川	崇州工业发展区污水处理厂	40	贵州	中蓉投建实业有限公司
10	四川	菲德勒环境(攀枝花)有限公司	41	河北	石家庄经济技术开发区污水处理厂
11	四川	四川昱美诚环保科技有限公司	42	河北	河北深泽长业水务有限公司
12	四川	四川海天水务集团有限公司	43	河北	武强永兴净水厂
13	四川	成都成发集团	44	河南	漯河市沙北污水处理厂
14	四川	乐山市自来水有限责任公司	45	河南	洛阳市伊滨污水处理厂
15	四川	什邡市第三水厂	46	河南	河南省周口市沙南污水厂
16	四川	宜宾市清源水务集团有限公司	47	河南	河南城发水务发展有限公司
17	四川	自贡市沃特给排水工程有限公司	48	黑龙江	黑龙江七台河市中心区污水处理厂
18	四川	成都双流东升污水处理厂	49	黑龙江	哈尔滨道里污水处理厂
19	福建	福清黎阳水务有限公司	50	黑龙江	齐齐哈尔市浏园净水厂
20	福建	福建省石狮中心城市污水处理厂	51	湖北	湖北五峰污水处理厂
21	福建	泉州市城东污水处理厂	52	湖北	当阳市玉阳污水处理厂
22	福建	北美水务有限公司	53	湖北	鄂州花湖污水处理厂
23	福建	福建建阳市污水处理厂	54	湖北	中国水环境集团有限公司
24	福建	南平市供排水公司	55	湖北	枝江市金润源水务有限公司
25	福建	厦门澳头污水处理厂	56	湖南	湖南省永州市下河线污水处理厂
26	福建	漳州古雷污水处理厂	57	湖南	常德市污水净化中心
27	福建	宁德市城市建设发展有限公司	58	湖南	浏阳生物医药园污水处理有限公司
28	福建	福建中闽水务投资集团有限公司	59	湖南	湖南教建集团有限公司衡阳分公司
29	福建	福州南港水务有限公司	60	湖南	汉寿江东湖地表水厂
30	福建	厦门市市政建设开发总公司	61	江苏	连云港港城水务有限公司
31	福建	福建中闽水务投资集团有限公司	62	江苏	江苏通州南部地区污水处理厂

序号	地区	用户名称	序号	地区	用户名称
63	江苏	徐州邳州戴圩污水处理厂	94	上海	上海嘉定南翔污水处理厂
64	江苏	泰兴市虹桥工业园区污水处理厂	95	上海	上海亚鹏吴泾化工有限公司
65	江苏	宜兴建工水务有限公司	96	上海	上海洋山深水港物流园区
66	江苏	太仓市水处理有限公司	97	新疆	河西污水处理厂
67	江苏	宝应粤海水务有限公司	98	云南	云南曲靖污水处理厂
68	江苏	兴化市城市建设投资有限公司	99	云南	上海亚同环保实业有限公司
69	江苏	连云港连化水务有限公司	100	重庆	重庆九龙工业园区污水处理厂
70	江苏	溧阳市自来水有限公司	101	浙江	嵊州市君集污水深度处理有限公司
71	江苏	昆山建邦环境投资有限公司	102	浙江	台州市路桥中科成污水净化有限公司
72	江苏	江苏方洋水务有限公司	103	浙江	衢州清泰环境有限公司
73	江苏	昆山市自来水集团有限公司	104	浙江	湖州水务集团有限公司
74	江西	江西万载污水处理厂	105	浙江	浙江博华环境技术工程有限公司
75	江西	上饶广丰第三水厂	106	浙江	淳安千岛湖建设集团城建发展公司
76	江西	江西省城乡给水工程有限公司	107	浙江	黄岩污水处理有限公司
77	辽宁	海城市城市污水处理厂	108	浙江	德清环中制水有限公司
78	辽宁	葫芦岛市青山水源净水厂	109	浙江	温岭市供水有限公司
79	山东	济南高新水质净化厂	110	浙江	巨化集团公用公司
80	山东	潍坊市坊子区污水处理厂	111	浙江	慈溪市自来水总公司
81	山东	青岛胶州湾产业新区污水处理厂	112	浙江	平湖市自来水有限公司
82	山东	日照城市排水有限责任公司	113	浙江	温岭市供水有限公司
83	山东	淄博北金集团污水处理厂	114	浙江	台州市路桥区市政建设工程管理处
84	山东	山东聊建集团有限公司	115	浙江	杭州市水务控股集团有限公司
85	山东	山东滨化集团有限公司	116	浙江	钱江水利开发股份有限公司
86	山东	山东东营沃兰环保技术有限公司	117	浙江	杭州萧山污水处理有限公司
87	山东	美陵集团淄博南金污水处理厂	118	浙江	浙江达人环保科技股份有限公司
88	山东	聊城润达水业有限公司	119	浙江	绍兴市上虞区排水公司
89	山东	济南中科成水质净化有限公司	120	浙江	杭州高新(滨江)水务有限公司
90	山东	烟台开发区自来水公司	121	浙江	杭州余杭水务有限公司
91	山东	枣庄市薛城区城市供排水总公司	122	浙江	瑞安市水务集团
92	陕西	陕西榆林污水处理厂	123	印度尼西亚	北京华福工程公司
93	陕西	陕西渭南污水处理厂	124	亚美尼亚	亚美尼亚YEREVAN水电站

服务网络

正泰中自具备专业化的工程设计、工程实施、运维服务能力，在长期的工程实践中积累了丰富的经验，为用户提供优质、规范、专业、全面的服务。

正泰中自建立了一个由总部与区域分中心组成的覆盖全国的售后服务网络，联合区域集成商等合作伙伴，建立了自动化行业生态圈，用户的需求可以在短时间内得到快捷、高效、优质的响应和服务。



浙江正泰中自控制工程有限公司

地址：杭州经济技术开发区6号路260号正泰中自科技园
电话：0571-2899 3288 传真：0571-2899 3277

四川中自绿控自动化系统工程有限公司 (西南分中心)

地址：成都市金牛区金府路799号金府国际2栋20楼6号
电话：028-8768 7680 传真：028-8768 7685

济南绿控自动化工程有限公司 (华北分中心)

地址：济南市槐荫区经十路22799号和谐广场银座中心2号楼1808室
电话：0531-8793 1312 传真：0531-8793 1372-802

西安绿控自动化工程有限公司 (西北分中心)

地址：西安市碑林区张家村街道朱雀大街6号陕建安装大厦1003室
电话：029-8536 5378

正泰中自安徽分中心

地址：安庆市皇冠路8号安庆高新区生命科技园7#楼一楼
电话：186 6808 0680

正泰中自新疆分中心

地址：乌鲁木齐市新市区长春路津城茗苑5栋一单元2003
电话：177 9925 4681 / 150 9961 4524

正泰中自东北分中心

地址：沈阳市和平区十一纬路51号皇城酒店公寓1704室
电话：131 0088 8330



服务内容

- ◆ 为客户提供在线资料下载
- ◆ 为客户提供专业技术培训
- ◆ 为客户提供调试、售后以及定期和不定期的巡视检修服务
- ◆ 对产品进行定期及不定期的维护保养
- ◆ 对项目的资料进行整理、归档，确保客户得到细致、周到的服务
- ◆ 安排专人定期对客户进行回访，进行客户满意度调查；并核实监督，确保回访内容真实有效

服务目标

- ◆ 客户满意度≥100%
- ◆ 安装、调试一次验收合格率100%
- ◆ 产品一次交付合格率100%
- ◆ 一次维修合格率100%

服务规范

- ◆ 统一着装，平台身份认证
- ◆ 标准服务工单，严格服务流程
- ◆ 提供服务报告，方便历史追溯
- ◆ 专业工程师，专家型服务
- ◆ 接受服务质量反馈，客户签字确认

24小时服务电话
400-632-0073



公众号提供故障报修平台