

江苏办事处 (江苏省、安徽省)

电话: 025-87792912
 传真: 025-84653309
 地址: 江苏省南京市建邺区河西大街 66 号
 徐矿明星商务中心 11 楼北

山东办事处 (山东省)

电话: 0531-86268727
 传真: 0531-86268700
 地址: 山东省济南市市中区二环南路 2666 号
 鲁能国际中心 2403 室

四川办事处 (四川省、重庆市)

电话: 028-85260017
 传真: 028-85266015
 地址: 四川省成都市武侯区航空路 6 号
 丰德国际 B1-3AF

辽宁办事处 (辽宁省、吉林省、内蒙古东部)

电话: 024-22813877
 传真: 024-22812283
 地址: 辽宁省沈阳市和平区南京南街 197 号
 (长白地区) 汇锦金融中心 801 室

云南办事处 (云南省、贵州省)

电话: 0851-8223 9977
 传真: 0851-8479 2577
 地址: 贵州省贵阳市观山湖区
 黔桂国际商务中心 1504 号

广西办事处 (广西壮族自治区)

电话: 0771-4858887
 传真: 0771-4858827
 地址: 广西南宁市青秀区东葛路 118 号
 青秀万达广场西 2 栋 2018 号

浙江办事处 (浙江省、福建省)

电话: 0577-62877777-708663
 传真: 0577-62877220
 地址: 浙江省乐清市北白象镇桐桥村华山路
 正泰大桥物流园

河南办事处 (河南省、山西省)

电话: 0371-60956787
 传真: 0371-89703913
 地址: 河南省郑州市花园路 144 号
 信息大厦 1707 室

湖南办事处 (湖南省、江西省)

电话: 0731-89703913
 传真: 0731-89703913
 地址: 湖南省长沙市万家丽中路一段 176 号
 旺德府国际大厦 1406-1407 室

湖北办事处 (湖北省)

电话: 027-85752777
 传真: 027-85753777
 地址: 湖北省武汉市江汉区后襄河北路 59 号
 海马公园 1 栋 1201-1205 室

新疆办事处 (新疆维吾尔自治区)

电话: 0991-3855777
 传真: 0991-3660557
 地址: 新疆乌鲁木齐市天山区光明路 59 号
 时代广场 A 座 7G 室

黑龙江办事处 (黑龙江省)

电话: 0451-84675757
 传真: 0451-84675522
 地址: 黑龙江省哈尔滨市南岗区中兴大街万达广场
 写字楼 B1 栋 2310 室

广东办事处 (广东省、海南省)

电话: 020-38489277
 地址: 广东省广州市番禺区禺山西路 329 号
 海伦堡创意园 4 栋 1 座 1204-1206

北京办事处

(北京市、天津市、内蒙古中西部、河北省)
 电话: 010-56763701
 传真: 010-56763722
 地址: 北京市丰台区南四环西路总部基地 188 号
 八区五号楼

上海办事处 (上海市)

电话: 021-67777777-88101
 传真: 021-67777777-88620
 地址: 上海市松江江区思贤路 3857 号

西北办事处 (陕西省、甘肃省、青海省、宁夏)

电话: 029-86113877-8001
 地址: 陕西省西安市经济开发区凤城九路
 海博广场 A 座 2007 号

浙江正泰电器股份有限公司

地址: 浙江省乐清市北白象镇正泰工业园区正泰路 1 号
 邮编: 325603
 电话: 0577-62877777
 传真: 0577-62875888

400-817-7777

http://www.chint.net | Email: chint@chint.com



正泰电器微信公众号



正泰数字化样本



本广告资料由正泰电器 (CHINT ELECTRIC) 印制, 仅用于说明品牌形象标准的相关信息。正泰电器随时可能因品牌形象而改进本手册有关内容, 或对本手册的印刷错误及不准确的信息进行必要的改进和更改, 恕不另行通知。本手册仅限正泰电器及授权产业公司内部使用, 禁止外传。

“CHINT”“正泰”系中国驰名商标, 属正泰电器 (CHINT ELECTRIC) 所有。正泰电器 (CHINT ELECTRIC) 版权所有, 采用环保纸印刷。2020.10

电动汽车充电桩行业 应用解决方案

集团介绍



智慧能源解决方案提供商

正泰集团，始创于1984年，是全球知名的智慧能源解决方案提供商。

集团积极布局智能电气、绿色能源、工控与自动化、智能家居以及孵化器等“4+1”产业板块，形成了集“发电、储电、输电、变电、配电、售电、用电”为一体的全产业链优势。业务遍及140多个国家和地区，全球员工超3万名，年营业收入超800亿元，连续18年上榜中国企业500强。旗下上市公司正泰电器为中国第一家以低压电器为主营业务的A股上市公司，位列亚洲上市公司50强。

顺应现代能源、智能制造和数字化技术融合发展大趋势，正泰以“一云两网”为发展战略，将“正泰云”作为智慧科技和数据应用的载体，实现企业对内与对外的数字化应用与服务；依托工业物联网（IIoT）构建正泰智能制造体系，践行电气行业智能化应用；依托能源物联网（EIoT）构建正泰智慧能源体系，开拓区域能源物联网模式。

围绕能源“供给-存储-输变-配售-消费”体系，正泰以新能源、能源配售、大数据、能源增值服务为核心业务，以光伏设备、储能、输配电、低压电器、智能终端、软件开发、控制自动化为支柱业务，打造平台型企业，构筑区域智慧能源综合运营管理生态圈，为公共机构、工商业及终端用户提供一揽子能源解决方案。

正泰“一云两网”战略



在全球能源发展面临资源紧张、环境污染、气候变化三大难题的背景下，能源格局优化成必然趋势。正泰积极推进“一云两网”战略布局，持续分阶段推进大数据、物联网、人工智能与制造业的深度融合，着力打造平台型企业，引领行业发展新风向。

正泰云

正泰云是智慧科技与数据应用的载体，连接企业内部制造与经营管理数据，实现企业对内与对外的数字化应用与服务。

正泰能源物联网 EIoT

正泰能源物联网是以用户为中心的多能互补的智慧能源体系，为政府、工商业及终端用户提供一揽子能源解决方案，业务涵盖智慧能效、智慧电力、智能家居、智慧新能源等。

正泰工业物联网 IIoT

正泰工业物联网是以企业数字化转型为核心的智能制造体系，构建形成灵活、高效、智慧的工业体系，业务涵盖智能制造、智慧工业、智慧水务、智慧供热等。

植根中国 服务全球

行业引领

- 全球光伏产业综合竞争力排名全球第一 ——《Photon Consulting》评价正泰
- 全球领先的电气全产业链集成供应商
- 低压电器产销量领跑者



4 国家研发中心：北美、欧洲、亚太、北非
National R&D Centers: North America, Europe, Asia-Pacific, North Africa

6 国际营销区域：亚太区、西亚非洲区、欧洲区、拉丁美洲区、北美洲区、中国区
International Marketing Territories: Asia Pacific, Western Asia and Africa, Europe, Latin America, North America, China

12 制造基地：中国（温州、杭州、上海、嘉兴、咸阳、济南）、泰国、新加坡、越南、马来西亚、埃及、阿尔及利亚
Manufacturing Bases: China (Wenzhou, Hangzhou, Shanghai, Jiaxing, Xianyang, Jinan), Thailand, Singapore, Vietnam, Malaysia, Egypt and Algeria

20+ 国际物流中心
International Logistics Centers

2000+ 销售公司
Sales Companies

正泰荣誉

综合实力

- 2015年 中国机械工业百强企业
- 2016年 浙江省百强企业
- 2017年 中国民营企业 500 强第 85 位
- 2017年 浙江省创新型领军企业
- 2017年 浙江省国家高新技术企业创新能力百强企业

质量管理

- 2016年 全国实施用户满意工程先进单位用户满意企业
- 2016年 亚洲质量功能展开协会常务理事单位
- 2017年 中国机械工业质量诚信企业
- 2017年 全国产品和服务质量诚信示范企业

自主创新

- 2015年 中国电工技术学会科学技术奖
- 2016年 两个系列产品荣获浙江省专利金奖、浙江省专利优秀奖
- 2016年 国家知识产权示范企业
- 2016年 中国知识产权研究会团体会员
- 2016年 全球能源互联网发展合作组织会员

社会责任

- 2014年 中国工业行业履行社会责任五星级企业
- 2016年 全国“守合同重信用”企业
- 2017年 浙江省信用管理示范企业
- 2018年 民政部第十届“中华慈善奖”

全球认证

- 产品通过全球各区域的标准规范，取得众多国际认证



电动汽车充电桩行业 应用解决方案



CONTENTS 目录

Industry Overview 行业概述	P04
Industry Development Trend 行业发展趋势	P06
Solution 解决方案	P08
Product Introduction 产品介绍	P17
Product Overview 产品概览	P29
Cooperation Partners 合作伙伴	P37

Industry Overview 行业概述

随着国家节能减排、能源安全战略的推进，近几年来新能源汽车的数量呈现爆发式增长，其配套必备设施充电桩的建设规模也随之扩大。

2020年政府工作报告提出，要加强新型基础设施建设（即新基建），发展新一代信息网络，拓展5G应用，建设充电桩，推广新能源汽车，激发新消费需求、助力产业升级。紧接着，国家能源局也于6月22日印发了《2020年能源工作指导意见》，提出要加强充电基础设施建设，提升新能源汽车的充电保障能力。

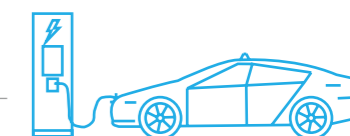
业界分析认为，作为新能源汽车推广的配套设施，充电桩市场规模将大幅放量，迎来黄金发展期。

工信部发布的《新能源汽车产业发展规划（2021-2035）》征求意见稿显示，预计到2030年，我国新能源汽车保有量将达6420万辆。根据车桩比1:1的建设目标，未来十年，我国充电桩建设存在6300万的缺口，预计将形成万亿元的充电桩基础设施建设市场。

电动汽车充电桩可以按**安装条件、服务对象、安装地点、充电桩接口数量、充电类型**分类。

按安装条件

立式充电桩 | 壁挂式充电桩



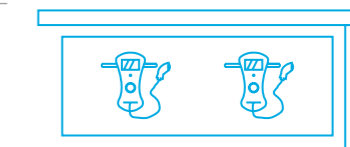
按服务对象

公共充电桩 | 专用充电桩 | 自用充电桩



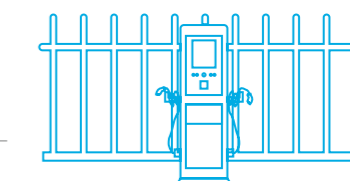
按安装地点

室内充电桩 | 室外充电桩



按充电桩接口数量

一桩一充充电桩 | 一桩多充充电桩



充电桩类型

交流充电桩 | 直流充电桩

Industry Development Trend 行业发展趋势

充电桩行业的发展目前主要经历了三个阶段：

第一个阶段：2014年至2017年，充电桩市场开始向民间资本开放，行业由此进入跑马圈地的阶段。

第二个阶段：2017年至2020年，随着市场上电动汽车电池产量的逐步稳定，加上电动汽车保有量的增长，中小运营商开始大量涌现，市场呈现百花齐放的局面。

第三个阶段：从2020年开始，充电桩行业便进入了一个全新的发展阶段。在充电桩运营商、充电设备制造商、充电用户高度分散的情况下，大家开始更加追求充电桩的网联化和数字化。

根据《电动汽车充电桩产业发展白皮书》的分析，新时期的充电桩建设，将与智能电网、物联网、5G通信、云计算、大数据、人工智能、车联网等高新技术紧密结合，打造“车—桩—电网—互联网—多种增值业务”的智能充电网络。

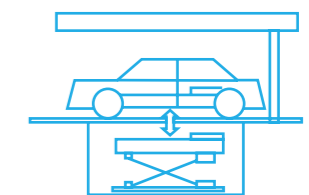
无线充电技术



V2G技术



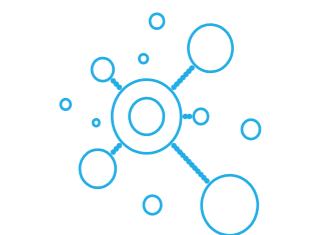
换电技术



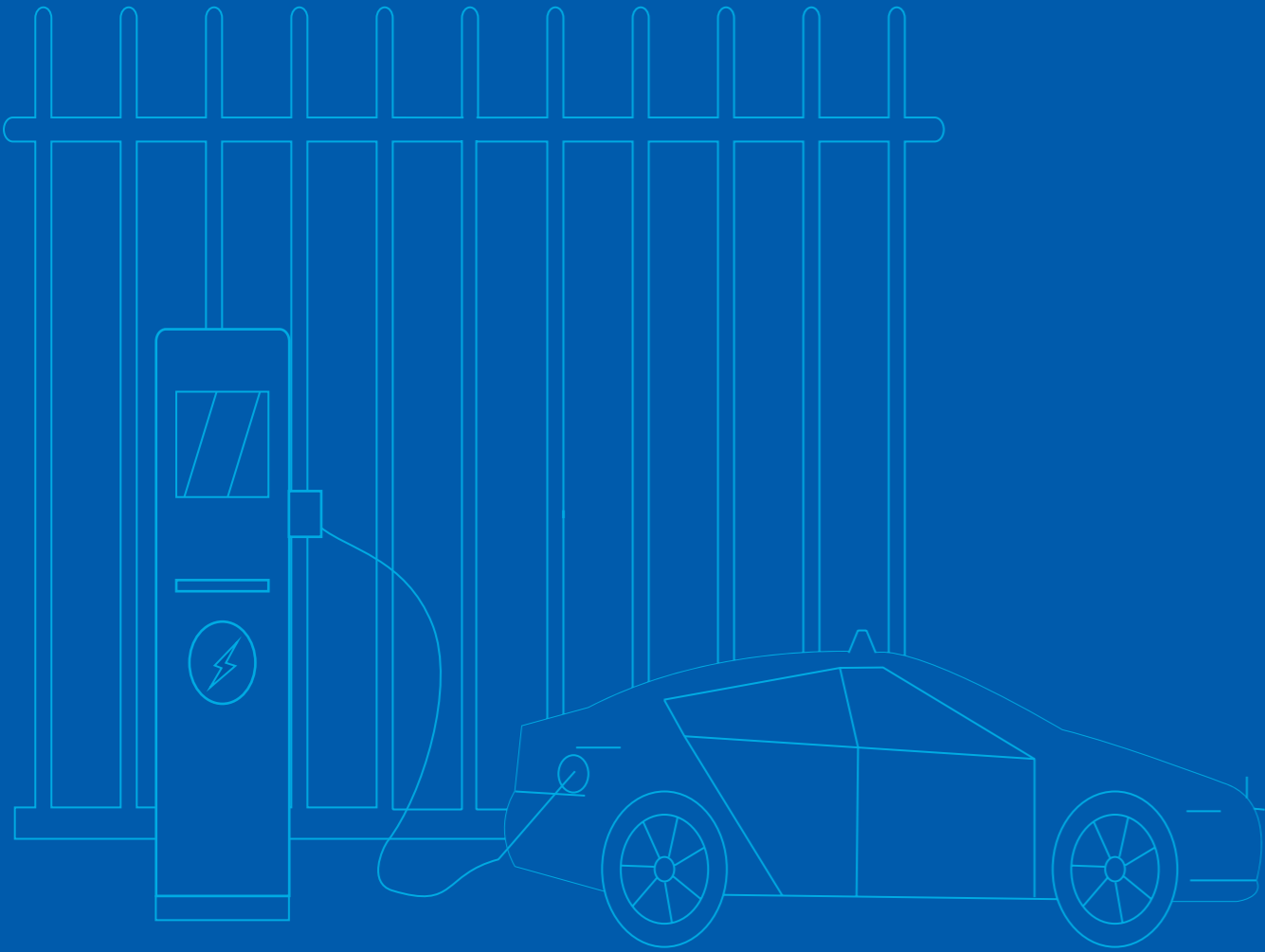
5G应用



共享经济



Solution 解决方案



电动汽车充电桩行业 应用解决方案

电动汽车充电站光储充系统
解决方案

壁挂式/立式交流充电桩
解决方案

高端交流充电桩
解决方案

交直流一体充电桩
解决方案

一机多枪直流充电桩
解决方案

集装箱式柔性充电堆
解决方案

智慧光伏路灯充电桩
解决方案



电动汽车充电站光储充系统 解决方案



Customer Value 客户价值

- 依托正泰能源物联网 (EIoT) 构筑区域智慧能源综合运营管理生态圈，在正泰云数据平台的支持下，实现能源微网和区域能源物联网的快速响应和统一调配，优化能源配置，提高能效利用。
- 正泰为各类客户提供户用、工商业和集装箱式储能产品以及高效便捷、安全可靠的储能系统整体解决方案。
- 正泰为用户侧提供高品质的能源解决方案，包括建筑能效、工业能效、家庭能效与综合能源运维等解决方案，节约用户资源成本，优化用能方式，提高能源利用。
- 以云计算、大数据、物联网、互联网技术为支撑构建正泰云架构，建立能源互联网云平台，通过数据集成化、过程可视化、管理智能化，实现清洁能源生产监控、能源综合交易、分布式能源与微网服务、能源增值服务等业务。



壁挂式 / 立式交流充电桩
解决方案



高端交流充电桩
解决方案



Customer Value 客户价值



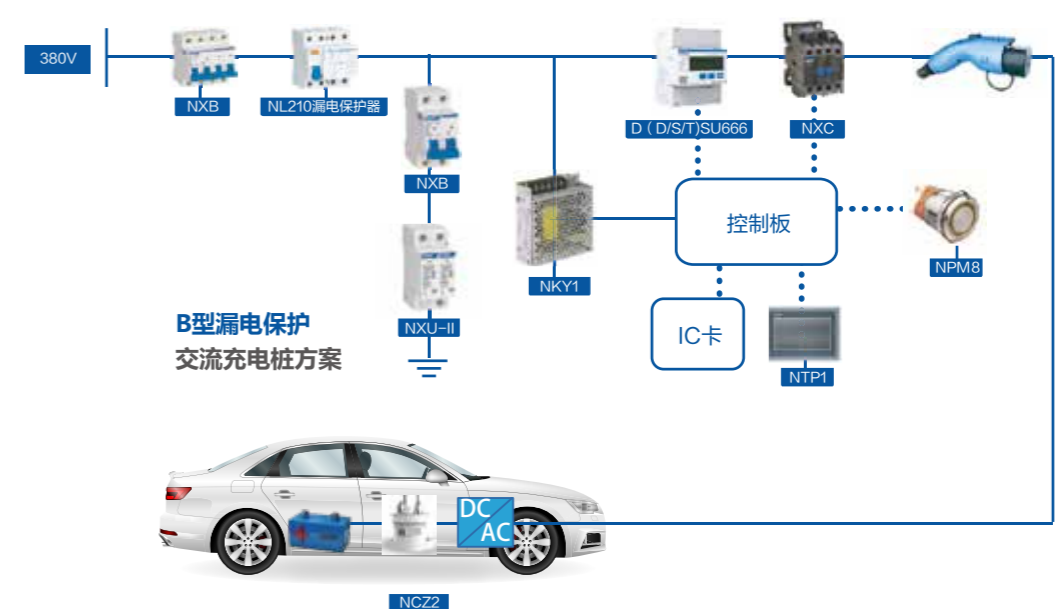
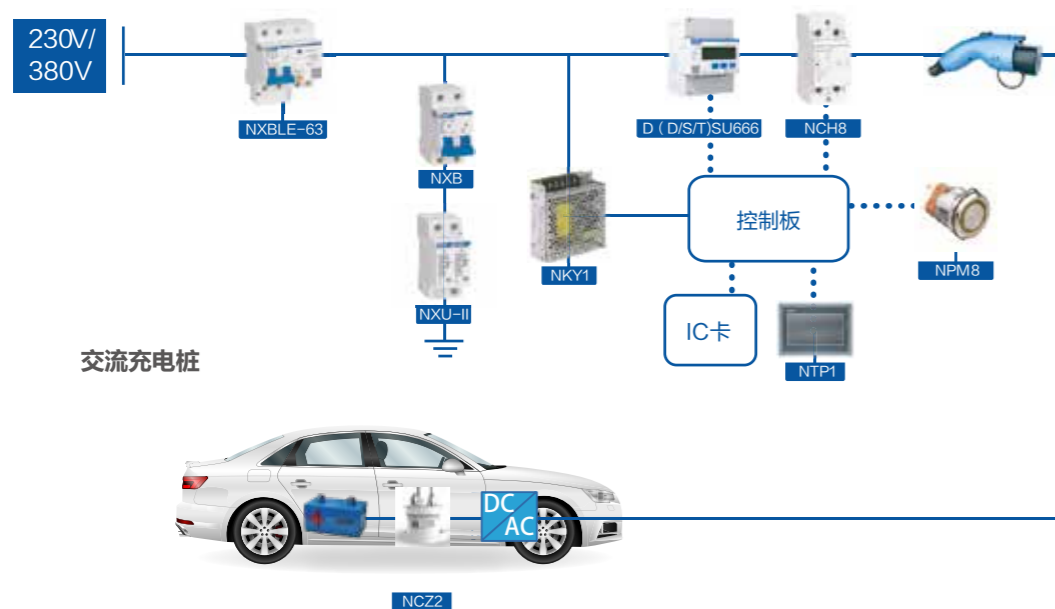
- A型漏电产品，保证人身安全；B型漏电产品可选。
- 高可靠性、高寿命，保障系统安全。
- 适用于住宅小区、地下停车场、常规充电站使用，节省安装面积。



Customer Value 客户价值



- B型漏电保护器 (RCCB)，保证人身安全。
- 高可靠性、高寿命，保障系统安全。
- 适用于高端市场、高端商业停车场、户外停车场、工业园区使用。





交直流一体充电桩 解决方案



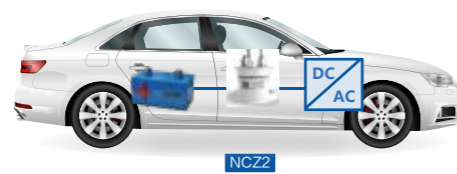
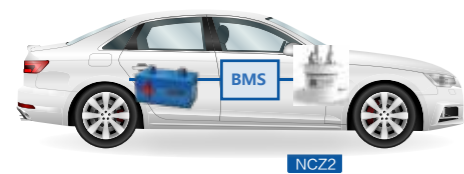
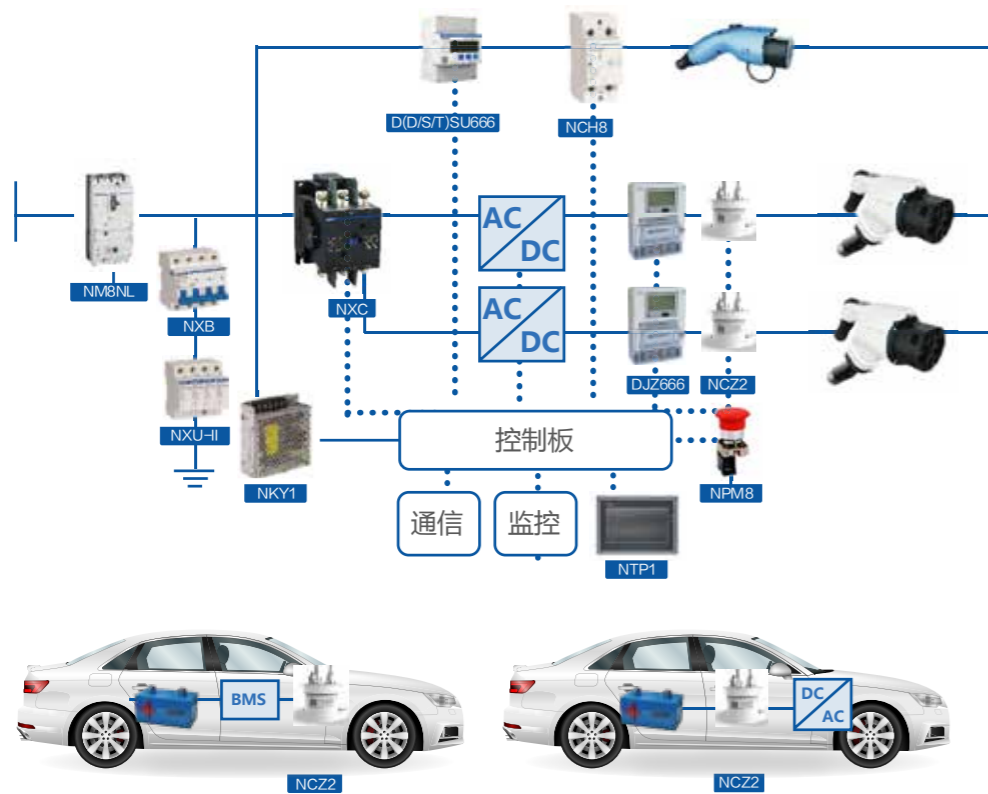
一机多枪直流充电桩 解决方案



Customer Value 客户价值



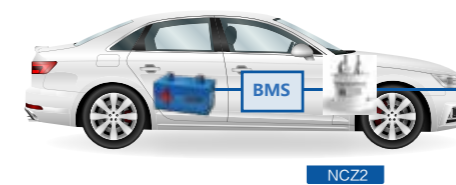
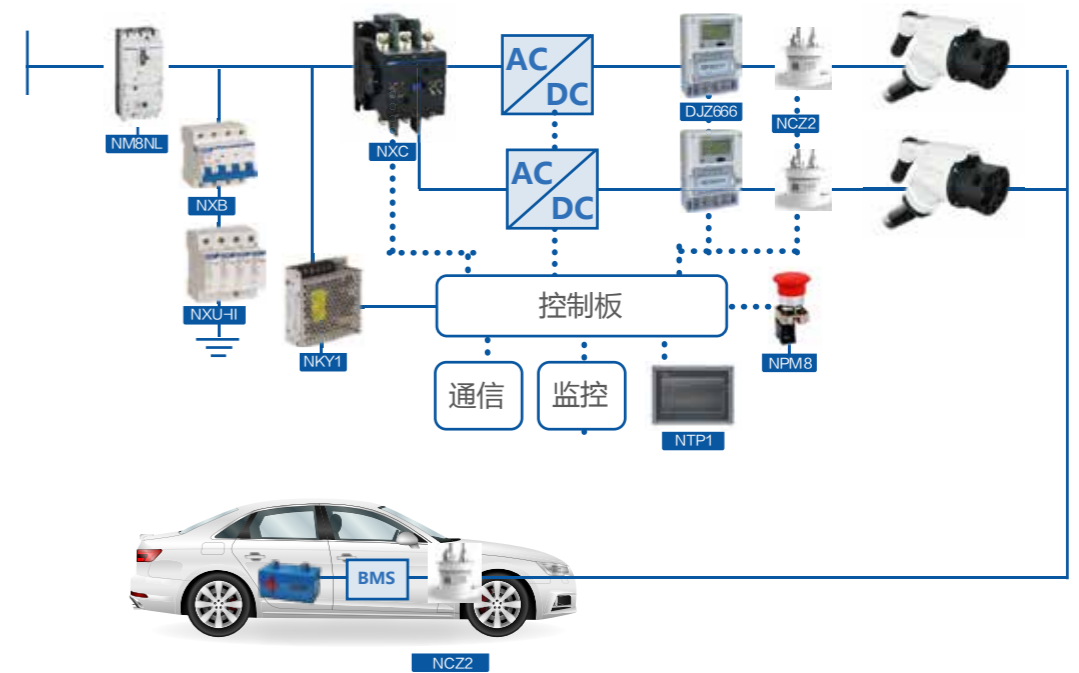
- 适用于针对多种车型停车需求的综合型停车场。
- 正泰云和正泰工业物联网IIoT助力电动汽车行业解决方案。
- 产品系列齐全，规格细分，满足交直流一体充电桩配电全产品需求。



Customer Value 客户价值



- 适用于功率大、充电速度快的场合，主要应用于公交、大巴等客车。
- 超强的环境适应性，保护设备可靠运行。
- 丰富的产品线，精细化的电流规格，为客户提供最优的产品组合及最低的成本投入。





集装箱式柔性充电堆 解决方案



智慧光伏路灯充电桩 解决方案



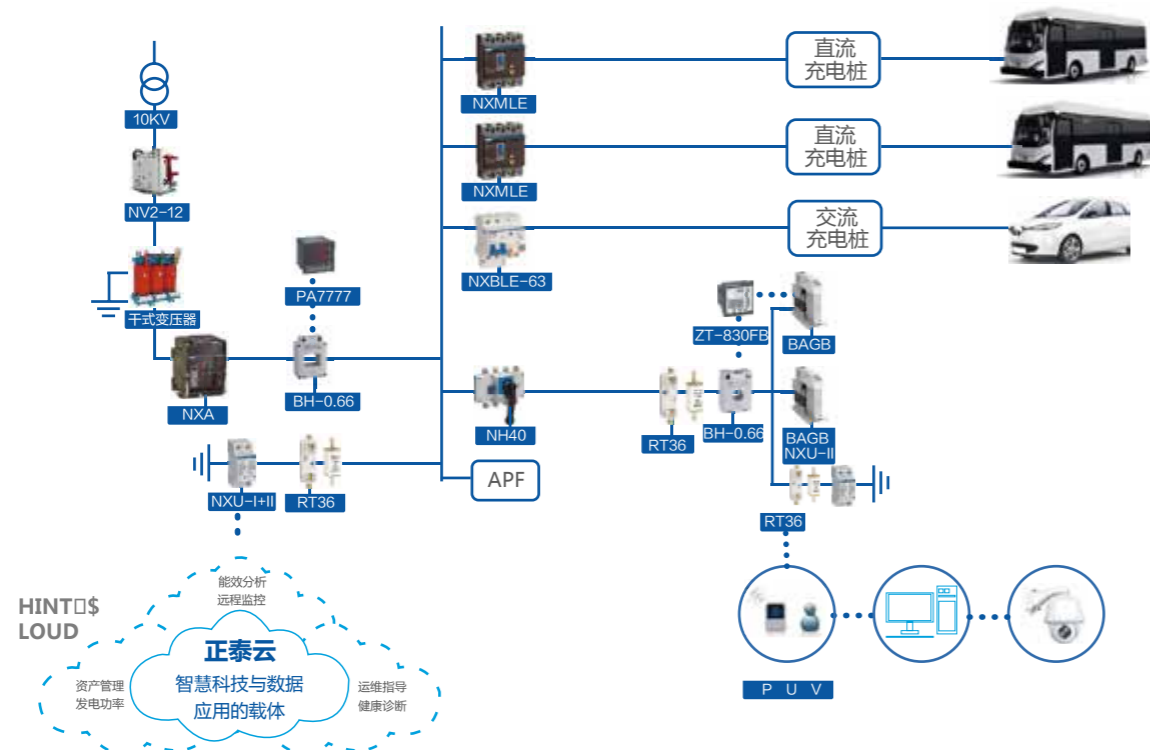
Customer Value 客户价值



— 适用于大功率、集中式、输出功率需求变化范围大的应用场景，如大型公交车运营场站、出租车运营场站等充电场景。



— 产品系列齐全，规格细分，满足高低压配电全产品线的应用需求。
— 正泰云和正泰工业物联网 IIoT 助力电动汽车行业解决方案。



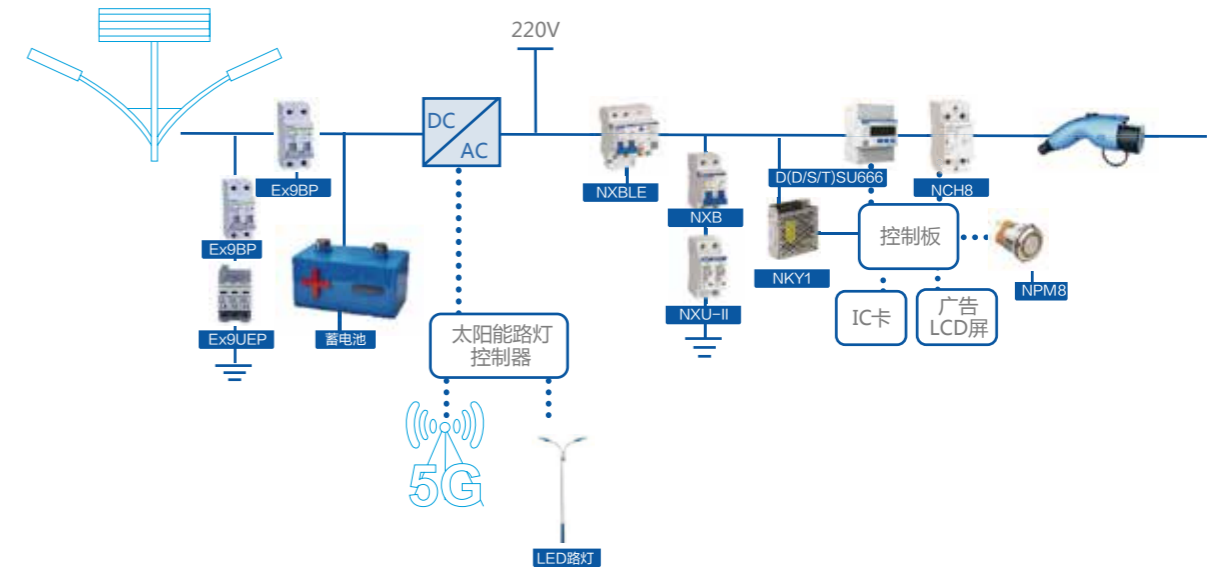
Customer Value 客户价值



— 适用于偏远地区、光照环境好，结合路灯建设充电桩，用于公路应急充电使用。

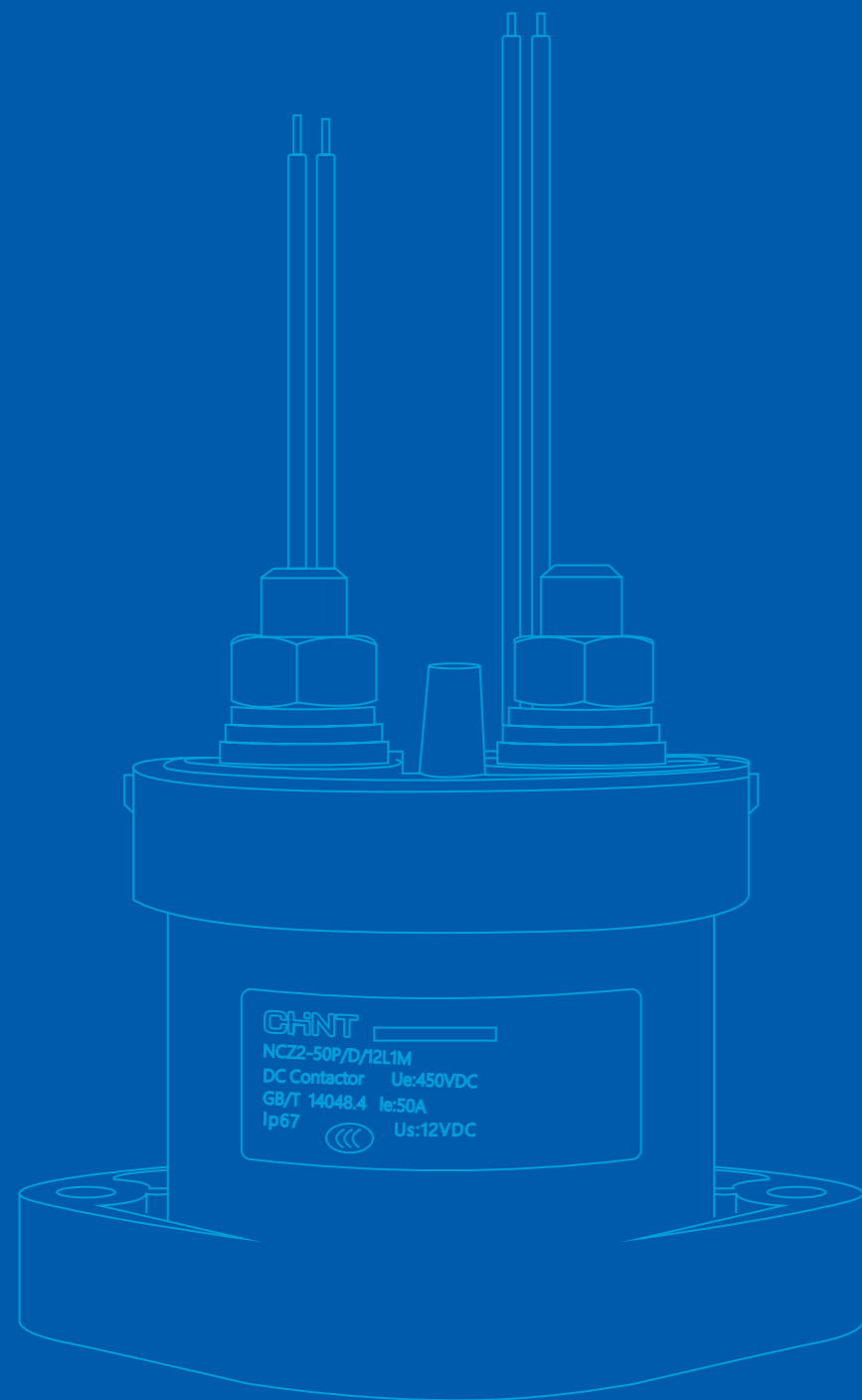


— 产品模块化设计，后期的维护与更换方便。
— 正泰云和正泰工业物联网 IIoT 助力电动汽车行业解决方案。



Product Introduction

产品介绍



电动汽车充电桩行业 应用解决方案

NXMLE 系列
塑壳漏电断路器

NXBLE 系列
剩余电流动作断路器

NL210 系列
剩余电流东西断路器

NXC 系列
交流接触器

NCH8 系列
交流接触器

NCZ2
高压直流接触器

D (D/T/S) SU666 系列
电能表

DJZ666 系列
直流智能电流表

NTP1 系列
工业触摸面板

NPM8 系列
金属按钮

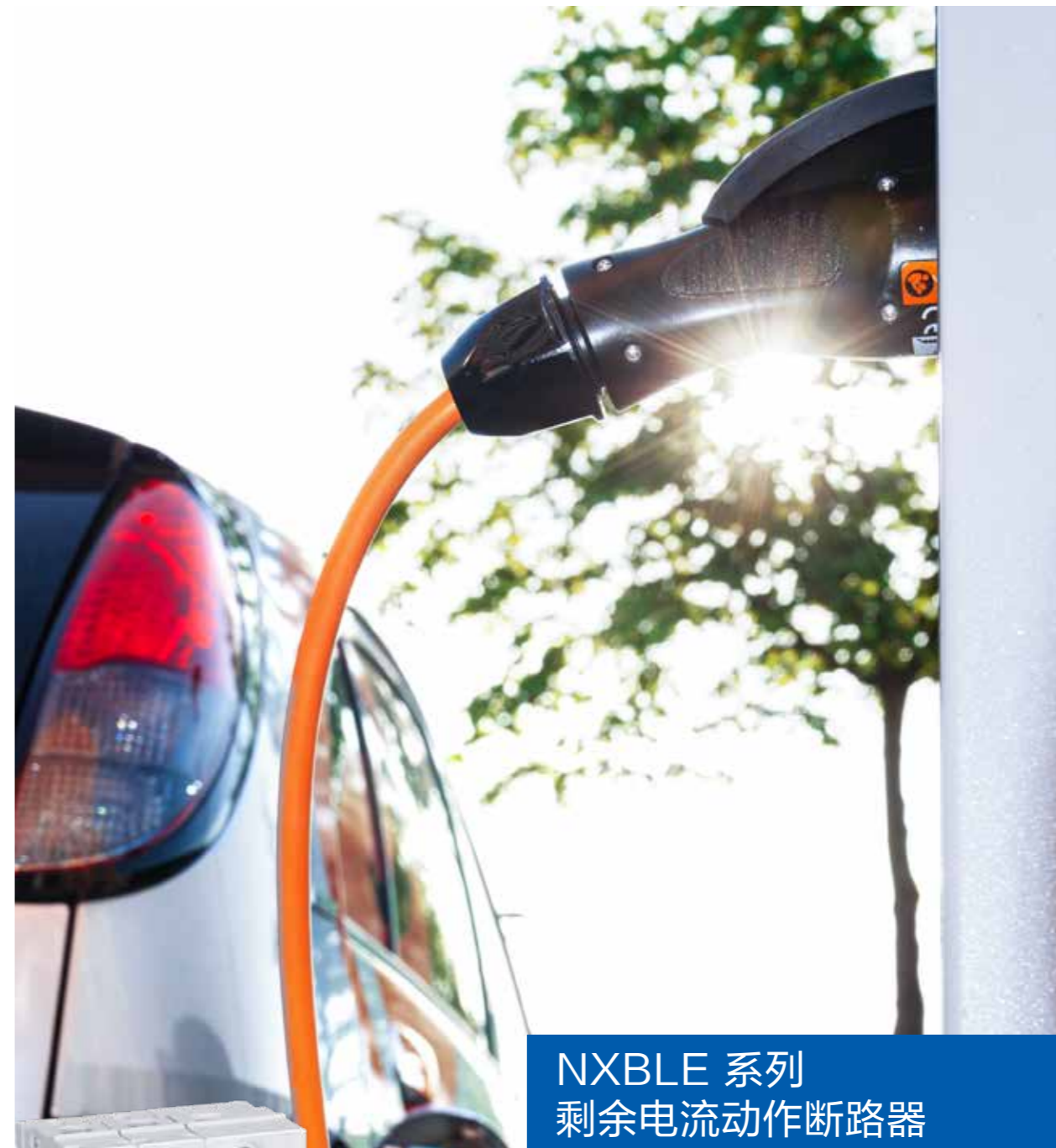


NXMLE 系列 塑壳漏电断路器



可靠、便捷、安全
——为充电桩系统提供更优保障

- A型漏电和AC型漏电可选
- 双重绝缘设计，附件模块化
- 小体积、系列规格齐全



NXBLE 系列 剩余电流动作断路器



可靠、经济、实用
——保障充电桩系统稳定运行

- A型漏电和AC型漏电可选
- 机械电气寿命高
- 剩余动作电流，精准保护
- 完整多样性附件选择



NL210 系列
剩余电流动作断路器



灵动、智慧、便捷
——打造充电桩系统卓越新产品

- 漏电流类型保护全覆盖，满足 B 型漏电保护要求
- 实现高频漏电（1000Hz 及以下）及平滑直流漏电全保护
- 电磁式漏电及电子式漏电保护相结合，保护更可靠
- 导轨安装，体积小，美观

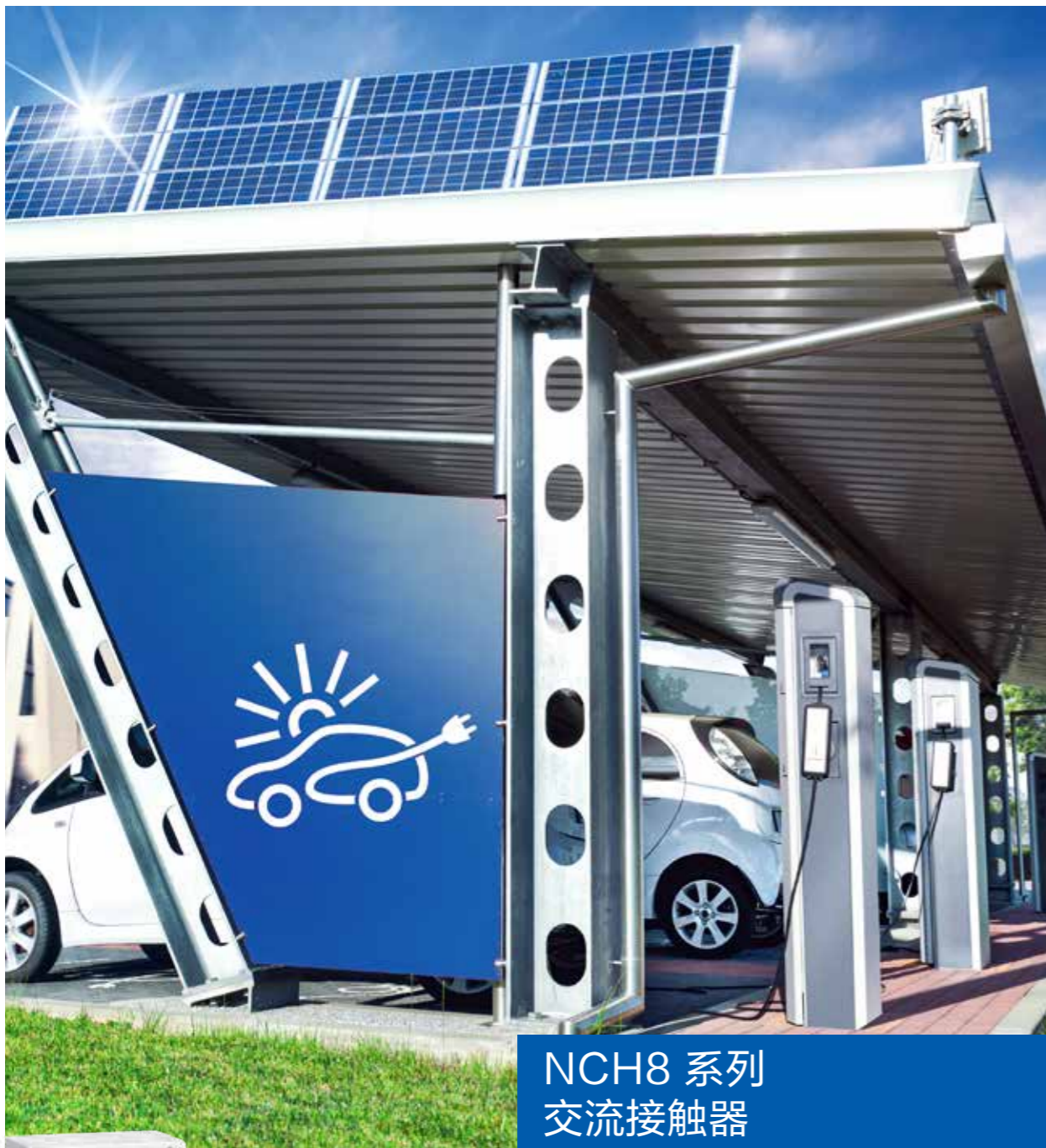


NXC 系列
交流接触器



可靠、经济、实用
——保障充电桩系统稳定运行

- 70%Us~120%Us 吸合电压
- 标配 1NO+1NC 辅助触点
- 高机械电气寿命



NCH8 系列
交流接触器



安全、紧凑、实用
——保障充电桩系统稳定运行

- 小型紧凑，性能卓越
- 10 万次电气寿命



NCZ2 系列
高压直流接触器



灵动、智慧、便捷
——打造充电桩系统卓越新产品

- 环氧树脂全密封结构，内充惰性气体，触点可靠性高、安全性好
- 电流规格齐全，最大额定电流可至 350A，满足客户不同应用
- 12~900VDC 高电压及 12V、24V、48V 和 09~36V，32~95V 直流电压控制线圈，适应各种需求
- 无极性和有极性设计，不再担心极性接反带来的风险

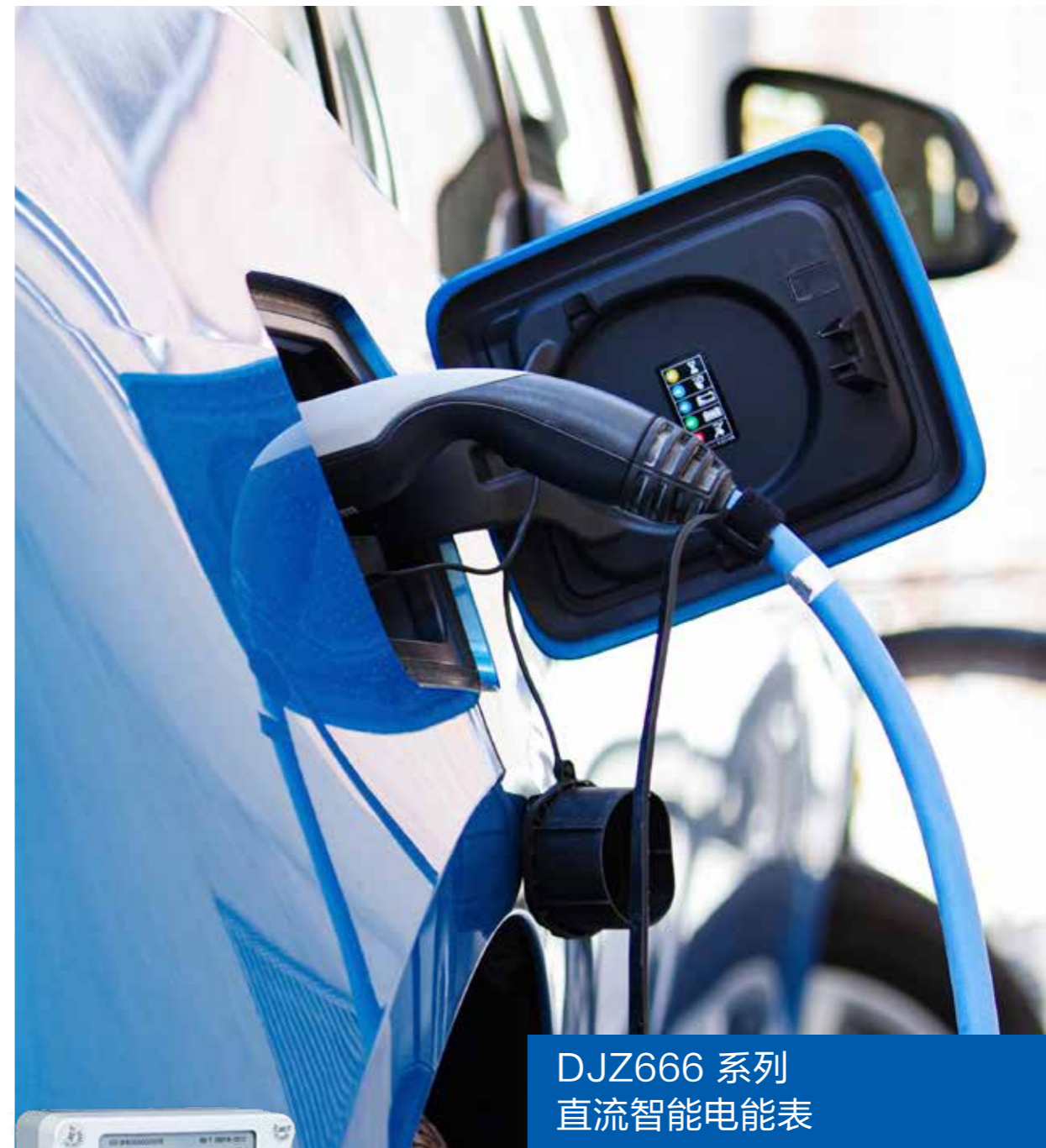


D(D/T/S)SU666 系列
电能表



便捷、小巧、稳定
——为充电桩系统提供精准计量

- 特有的斜槽设计，进线可支持上进下出或下进上出，方便安装
- 具有有功电能计量及电压、电流、功率、功率因素、频率等电参量测量功能
- 采用高精度、专用的计量芯片



DJZ666 系列
直流智能电能表



稳定、便捷、安全
——为充电桩系统提供更又保障

- 温度范围为 $-40^{\circ}\text{C} \sim +70^{\circ}\text{C}$ ，满足恶劣环境下可靠使用
- 辅助电源供电，交直流自适应，宽电压输入
- 支持直接接入，外接分流器接入，满足客户不同安装接入方式
- 支持多费率设置，满足不同时间段的充电计量
- 标配 RS485 通讯，方便用户远程数据查询



NTP1 系列
工业触摸面板

可靠、便捷、安全
——为充电桩系统提供更优保障

- 多种协议，支持最多 32 个控制器及智能设备通信
- 支持以太网、4G、WiFi 功能，无线入云
- 支持远程下载 PLC 程序，远程监控 HMI 状态，远程更新程序内嵌丰富行业专业图库
- 基于 Linux 系统，系统稳定、高效、可靠
- 大容量 FLASH 存储器，支持 U 盘存储，断电数据不丢失



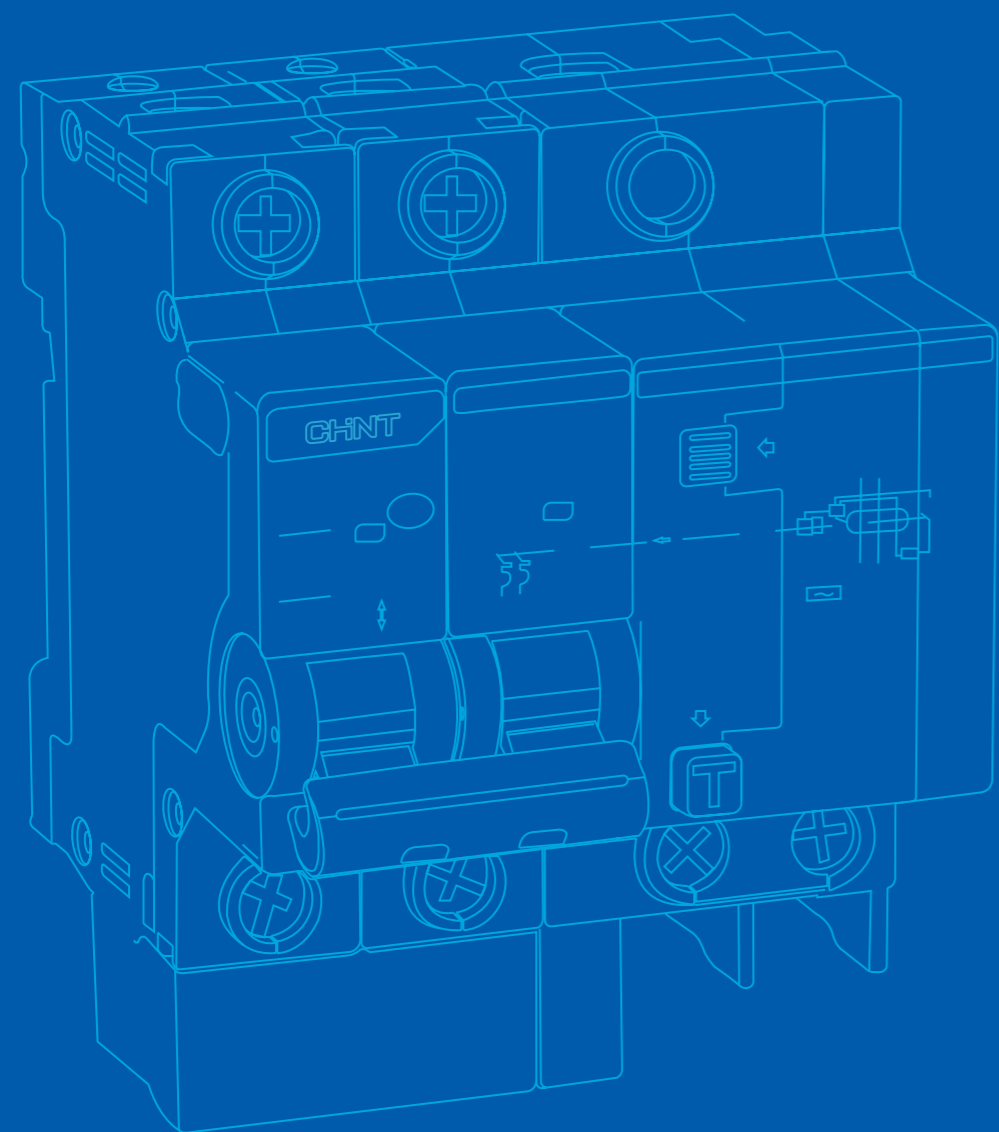
NPM8 系列
金属按钮

可靠、经济、实用
——保障充电桩系统稳定运行

- 按钮板前造型扁平、小巧，采用 304 不锈钢外壳材质
- 按钮板前可定制亮灯字符、文字指示命令等
- 可选配接插件连接，减少接线繁琐工序，保证接触性能优良
- 产品板前外壳 IP67 防护，可以短时浸泡水中
- 1k09 防护等级外壳材质，可防止 10J 的能量对外壳进行碰撞
- 通过连续操作按钮分合，自复式按钮可以达到 100 万次

Product Overview

产品概览



电动汽车充电桩行业 应用解决方案

配电电器
断路器类 / 开关电器类

控制电器
接触器类 / 主令电器类 / 电源电器类

终端电器

正泰昆仑

工业自动化



NM8N 系列 塑料外壳式断路器

- 壳架电流：125A、250A、400A、630A、800A、1600A
- 热磁式：16A~1600A
- 电子式：32A~1600A
- 高分断、长寿命：-40℃ ~ +70℃的环境温度下可靠运行
- 旋转式双断点结构，双重绝缘设计，附件模块化，安装便捷
- 零飞弧、智能化、可通讯，具有隔离功能
- 可上下进线，不降容



NM8NL 系列 剩余电流保护断路器

- 壳架电流：125A、250A、400A、630A
- 高分断：分高中低满足不同场合要求性价比高
- 额定剩余动作电流多档可调
- 旋转式双断点结构，双重绝缘设计
- 附件模块化，安装便捷
- 极宽的环境适应性：-25℃ ~ 70℃
- A 型漏电及 AC 型漏电可选
- 可上下进线，不降容



NXM 系列 塑壳断路器

- 热磁式：10A~1600A
- 电子式：32A~1600A
- 高分断、长寿命：-35℃ ~ +70℃的环境温度下可靠运行
- 双重绝缘设计，附件模块化，安装便捷
- 带 USB 接口，实现更好的人机互联
- 多种脱扣器类别，电子脱扣器具备通讯功能



NXMLE 系列 塑壳漏电断路器

- 壳架电流：160A、250A、320A、400A、630A
- 高分断：分高中低满足不同场合要求性价比高
- 长寿命：400A 壳架以下 ≥ 5000 次
- 绝缘性能高，附件可带电安装
- 极宽的环境适应性，-35℃ ~ 70℃
- 附件模块化，安装便捷
- 带 USB 接口，人机互联
- A 型漏电及 AC 型漏电可选



NXC 系列 交流接触器

- Ue: AC 220V ~ 690V
- Ie: 6A ~ 630A
- 极数：3P、4P (仅 NXC-06M~12M)
- 可在 -35℃ ~ +70℃内工作
- 机械、电气寿命均提升 20% 以上
- 配有防尘贴、同时可选配防尘盖



CJX2 系列 交流接触器

- 符合标准：GB 14048.4, IEC 60947-4-1
- 额定工作电流：9A~95A
- 接触器本体在 32A 及以下有一对常开或常闭辅助触头，
- 40A 及以上有一对常开和常闭辅助触头。
- 模板式设计
- 派生产品多
- 接触器除用螺钉安装外还可以用标准卡轨安装



NCH8 系列 交流接触器

- 符合标准：GB/T 17885、IEC/EN 61095
- 极数：单极、二极和四极
- 额定电压：230V、400V
- 额定电流：20A、25A、40A、63A
- 使用类别：AC-1、AC-7a、AC-7b



NCZ2 系列 高压直流接触器

- 额定电压：12-900VDC
- 额定电流：50-350A
- 极性：无极性和有极性
- 线圈：48VDC、9-36VDC、32-95VDC



NXB 系列 小型断路器

- 额定电流 1A ~ 63A
- 过载、短路保护功能
- 具有通断指示功能
- 最大分断能力 6kA、10kA
- 附件齐全
- 小型紧凑、模块化、高分断
- 安装、拆卸方便
- 极宽的环境适应性
- 满足标准：IEC60898-1、GB10963.1



NXU 系列 浪涌保护器

- 具有雷电防护和电涌抑制功能
- 产品覆盖 I、II、III 类试验标准
- 最大持续工作电压：255V ~ 440V
- 安装、拆卸方便
- 满足标准：IEC61643.11、EN61643.11、GB18802.1



NXBLE 系列 剩余电流动作断路器

- 额定工作电压 230V/400V
- 壳架电流：63A、125A
- 过载、短路、漏电保护功能
- 小型紧凑、模块化
- A 型、AC 型漏电可选
- 满足标准：IEC61009-1、GB16917.1



NL210 系列 剩余电流动作断路器

- GB/T 16916.1、GB/T 22794
- 额定电压：AC230 (1P+N)、AC400V (3P+N)
- 额定电流：25A、40A、63A
- 极数：1P+N、3P+N
- 剩余电流动作类型：B 型，30mA、100mA、300mA
- 额定限制短路电流：10kA
- 机械寿命：10000 次
- 电气寿命：2000 次



NPM8 系列 金属按钮

- 符合标准：GB/T 14048.5、IEC 60947-5-1
- 额定电压：AC220/110V、DC110/24/12V
- 操纵类型：自复式、自锁式
- 常开常闭触头数：一常开一常闭、两常开两常闭
- 安装孔直径： $\phi 16$ 、 $\phi 19$ 、 $\phi 22$



NKY1 系列 开关电源

- 输入电压范围包含自动切换、全范围、通过开关选择三种切换方式
- 最多可达 4 组输出电压组
- 输出电压：-15V~+48V
- 输出功率：15W~500W



D(D/T/S)SU666 系列 电度表

- 电流规格：1.5 (6) 经电流互感器式接入，5 (80) A 为直接接入
- 具有正反向有功组合有功、组合无功、四象限无功电能计量和存储功能
- 具有 RS485 通讯接口方便与外界交换数据 (20kA)
- 导轨式安装，结构模块化设计，体积小易安装
- 满足标准：IEC60249-2、GB/T13539.2



DJZ666 系列 直流智能电能表

- 具有电压、电流、功率、功率因数、频率、当前需量等实时参量测量功能
- 具有测量双向最大需量、分时段最大需量功能并记录存储其出现的时间
- 具有辅助电源，供电电压为交流 220V、直流 24V 自适应



NTP1 系列 工业触摸屏

- 工业级高性能 ARM9 处理器主频高达 300MHz 高可靠实时系统
- 内置单 COM 口集成 RS232/422/485 通讯方式，实时，稳定，抗干扰强；
- 支持自由口通讯
- 支持自动安装，USB 下载速度快，抗干扰强

Cooperation Partners 合作伙伴



电动汽车充电桩行业 应用解决方案



- | | |
|-----------------|------------------|
| 科大智能（合肥）科技有限公司 | 江苏万帮得和新能源科技有限公司 |
| 易事特集团股份有限公司 | 青岛特来电能源有限公司 |
| 北京新能源汽车股份有限公司 | 珠海泰坦科技股份有限公司 |
| 深圳市车电网络有限公司 | 南京南瑞集团公司 |
| 比亚迪股份有限公司 | 深圳市核达中远通电源技术有限公司 |
| 深圳奥特迅电力设备股份有限公司 | |
| 深圳市盛弘电气股份有限公司 | |
| 上海挚达科技发展有限公司 | |
| 江西瑞能实业有限公司 | |
| 湖北北方能源股份有限公司 | |