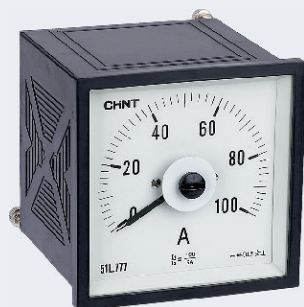


# 51L(C)777 系列广角度交流电流电压表



## 1 主要功能及特点

- 51L(C)777-A.V型广角度交流电流电压表是用途广泛的直接作用模拟指示电测量仪表，适用于交流 / 直流电路电量的指示和测量。主要适用于船舶驾控台、配电设备和各类辅机控制设备等，也可广泛应用于海洋钻井平台、石油化工、电力系统、移动电站等相关领域

## 2 主要技术参数

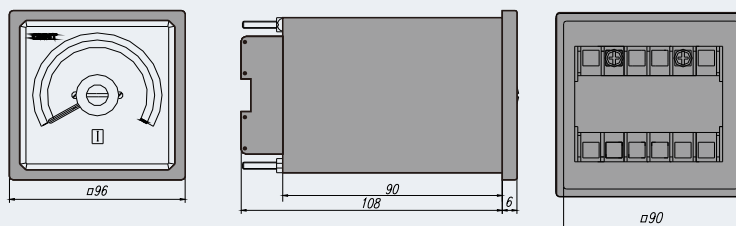
产品名称	型号	测量范围	准确度等级
交流电压表	51L777-V	直接接入15V~600V 经电压互感器接入450V~450kV/100V	1.5级
交流电流表	51L777-A	直接接入0.1A~20A 经电流互感器接入5A~10kA/5A或1A	1.5级
直流电压表	51C777-V	直接接入1V~750V 经外附定值电阻接入450V~450kV/1mA或5mA	1.5级
直流电流表	51C777-A	直接接入50 $\mu$ A~20A 经外加分流器接入20A~10kA/60mV或75mV	1.5级

## 3 外形尺寸

产品型号	外形尺寸	开孔尺寸(长×高)
51L(C)777	96×96×112	92X92

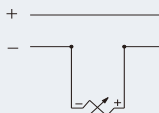
单位：mm

51L(C)777外形尺寸图

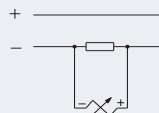


## 4 接线方式

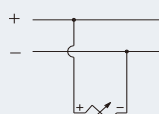
### • 51C777-A.V接线图



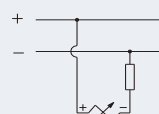
直接接入的电流表



经外部分流器接入的电流表

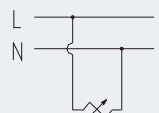


直接接入的电压表

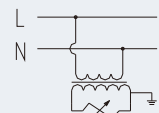


经外附定值电阻接入的电压表

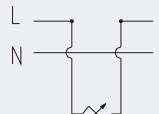
### • 51L777-A.V接线图



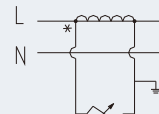
直接接入的电压表



经电压互感器接入的电压表



直接接入的电流表



经电流互感器接入的电流表